



Az Opera böngésző program beállítása tanúsítványok használatához

1. Tartalomjegyzék

1.	Tartalomjegyzék	2
2.	Bevezető	3
3.	Operációs rendszer követelmények.....	3
4.	Az Opera általános korlátozásai.....	4
5.	Az Opera böngésző beállítása tanúsítványok használatához	4
5.1.	A Linux rendszerek beállításáról.....	5
5.2.	A gyökértanúsítványok telepítése.....	5
5.3.	A visszavonási listák letöltése	7
5.4.	Fájlban található tanúsítvány telepítése.....	7

2. Bevezető

Ennek a tájékoztatónak az a célja, hogy az elektronikus aláíráshoz és titkosításhoz szükséges kriptográfiai eszközök (intelligens kártya, kártyaolvasó) telepítése, üzembe helyezése és használata minél zökkenőmentesebben történjen meg. Kérjük olvassa el figyelmesen, és kövesse a leírtakat.

** Jelen dokumentáció az Opera 9.60-s verziója alapján készült, Windows XP SP 3 operációs rendszer alatt.

Amennyiben bármilyen kérdése van vagy problémája támad, Ügyfélszolgálatunk az (40) 22-55-22 telefonszámon, az info@netlock.hu e-mail címen vagy személyesen a 1023 Budapest, Zsigmond tér 10. szám alatt munkanapokon 9 és 17 óra között készséggel áll rendelkezésére.

3. Operációs rendszer követelmények

A tanúsítványok használatához ajánlott minimum operációs rendszer követelmény:

Windows XP SP3

A szoftver 64 bites rendszereken (XP, Vista) nem került tesztelésre.

4. Az Opera általános korlátozásai

Az Opera böngésző több olyan problémával is rendelkezik melyek megléte miatt általában nem javasolt a használata:

- A tanúsítványok nem exportálhatók (menthetők) az Opera böngészőből, ezért az Opera böngészőn keresztül beadott kérelem esetében tanúsítványa a gép újratelepítésekor, a szoftver újratelepítésekor megsemmisül. Ezért tanúsítvány kérelmet beadni Opera böngészőn keresztül nem lehetséges a NetLock Kft. rendszerén keresztül, amíg ez a probléma nem orvosolódik.
- A tanúsítványok használata Opera böngésző esetében a kliens autentikációt tartalmazza, form signing lehetőséggel nem rendelkezik, ezért elektornikusan aláírt weboldal formok nem használhatók a rendszerből.
- Az Opera böngésző tokenen/kártyán található tanúsítványokat kezelni nem tud.
- Az Opera a visszavonási listákat (CRL) előzetes tesztjeink alapján nem kezeli.
- Az Opera nem képes titkosító tanúsítványok kezelésére.
- Az Opera beépített levelező kliense nem támogatja az elektronikusan aláírt/titkosított levelezést.
- Az Opera böngészőben nincs lehetőség egyéb böngészőkből kimentett (exportált) tanúsítvány importálására.

5. Az Opera böngésző beállítása tanúsítványok használatához

A következő fejezetek az Opera böngésző beállítását mutatják be, ahhoz, hogy tanúsítványait, el tudja érni, illetve használni tudja böngészőjéből.

Javasolt, hogy az Opera böngészőből 8 vagy későbbi verziót használjon.

Mivel jelenleg az Opera böngésző adottságai nem teszik lehetővé tanúsítványok használatát, az alábbi leírások csupán tájékoztató jellegűek!

5.1. A Linux rendszerek beállításáról

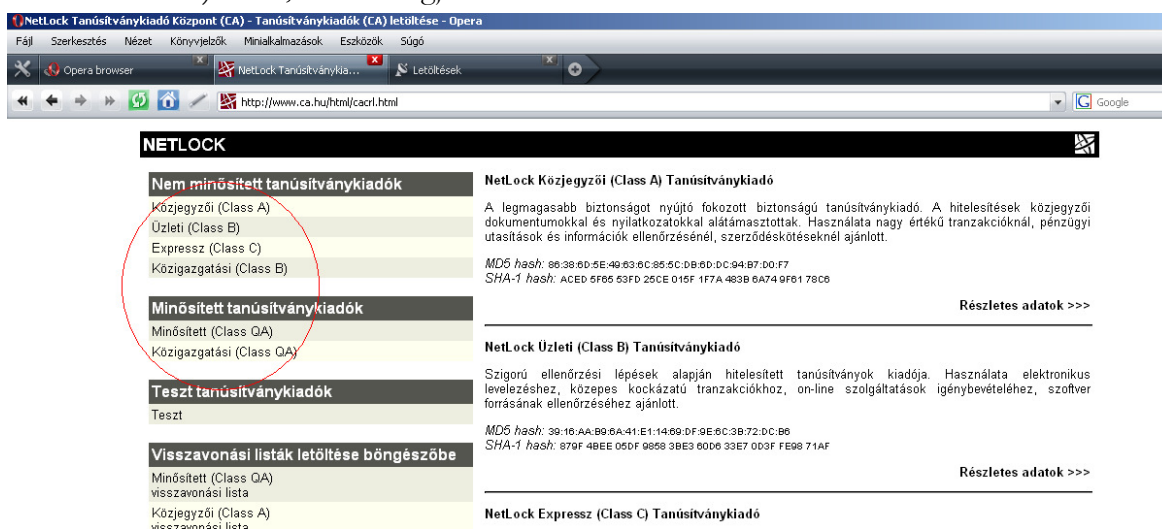
Az útmutató lépései Linux esetén megegyeznek a Windows verzió megoldásaival, a képernyő képek kissé azonban eltérhetnek.

5.2. A gyökértanúsítványok telepítése

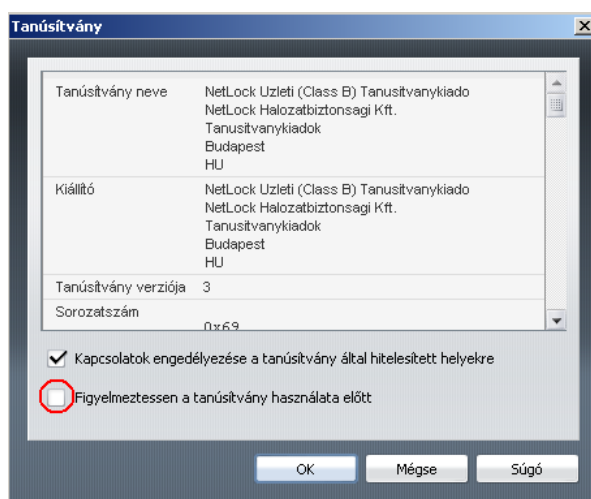
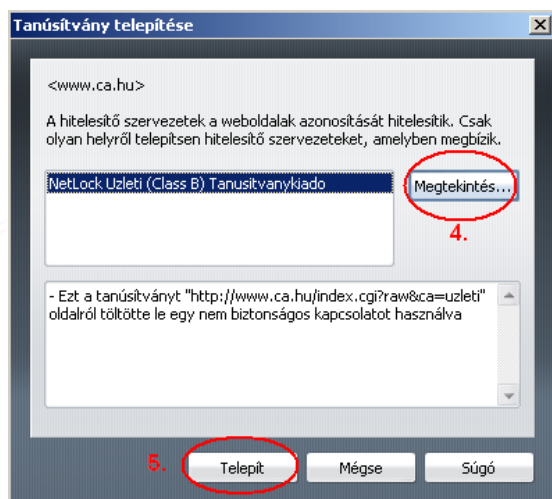
Az Opera nem tartalmazza a Netlock gyökértanúsítványait, ezért azokat telepítenie kell.

A telepítés módja a következő:

1. Indítsa el az Opera böngészőt, és látogasson el vele a <http://www.netlock.hu/html/cacrl.html> oldalra.
2. A bal oldalt található "Tanúsítványkiadók letöltése böngészőbe" menüpontban található a tanúsítványkiadók, melyekre egyesével kattintva telepítheti azokat.
3. Rákattintva valamelyikre, előugrik a Tanúsítvány kiadó telepítése (Install authority certificate) ablak, abban megjelenik a kiválasztott kiadó neve.



4. Kattintson a Megtekintés (View) gombra, majd a pipát vegye ki Figyelmeztetés a tanúsítványok használatáról (Warn me before using this certificate) opció elől, és nyomjon az OK gombra



5. Az előző ablakba visszakerülve kattintson a Telepítés (Install) gombra, majd a megjelenő figyelmeztető ablakban kattintson az OK gombra.

Ezzel egy gyökértanúsítvány telepítése megtörtént, kattintson szép sorban a további tanúsítványkiadókra.

A közigazgatási tanúsítványok használatához a fentieket végre kell hajtania még a következő linken elérhető gyökértanúsítványra is:

http://www.kgyhsz.gov.hu/KGYHSZ_CA_20060719.cer

5.3. A visszavonási listák letöltése

Az Opera böngésző előzetes tesztejaink alapján nem kezel visszavonási listákat, mely biztonsági problémát jelenthet.

Amennyiben szüksége van ilyen információra, javasoljuk, használjon más böngészőt.

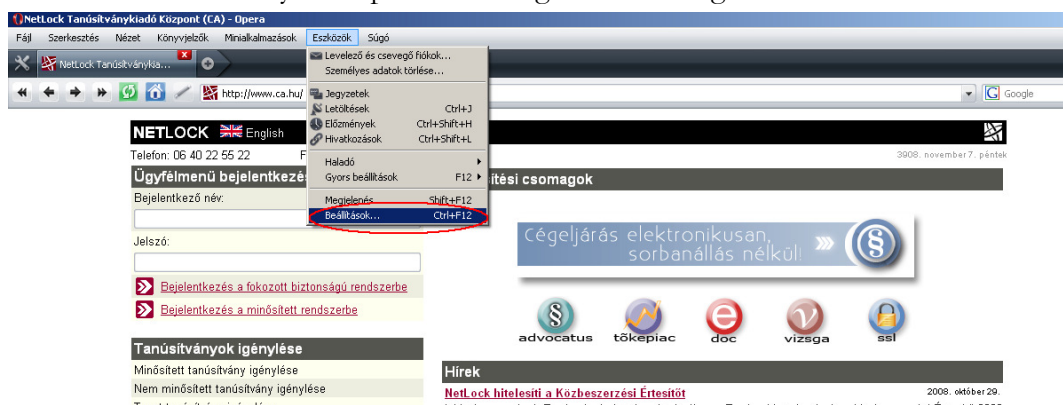
5.4. Fájlban található tanúsítvány telepítése

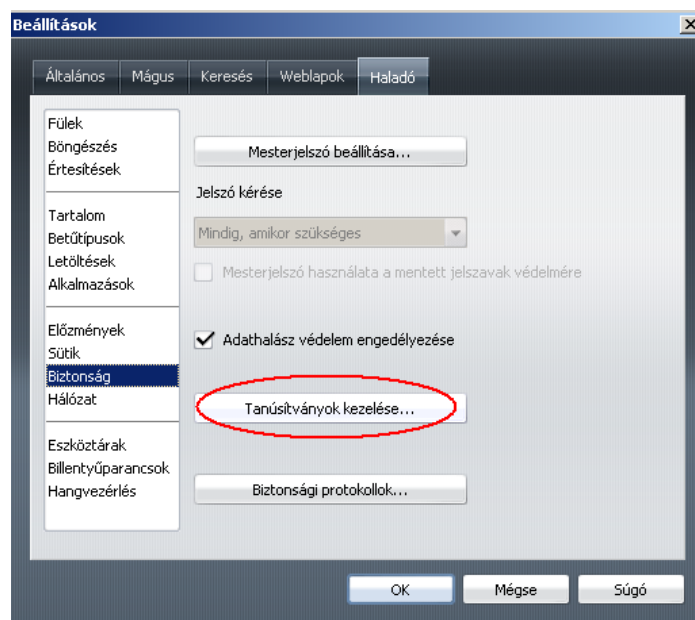
Az Opera esetében tanúsítványát csak PKCS#12 (.pfx) formátumú mentett állomány segítségével tudja beállítani, tanúsítványkérelmet Opera böngészőben beadni NEM SZABAD!

Ha nincs ilyen PKCS#12 (.pfx) állományba készült mentése, de a tanúsítványa más böngészőben megtalálható, akkor kövesse az adott böngésző útmutatójában leírtakat a tanúsítvány biztonsági mentése vagy exportálása témakörben.

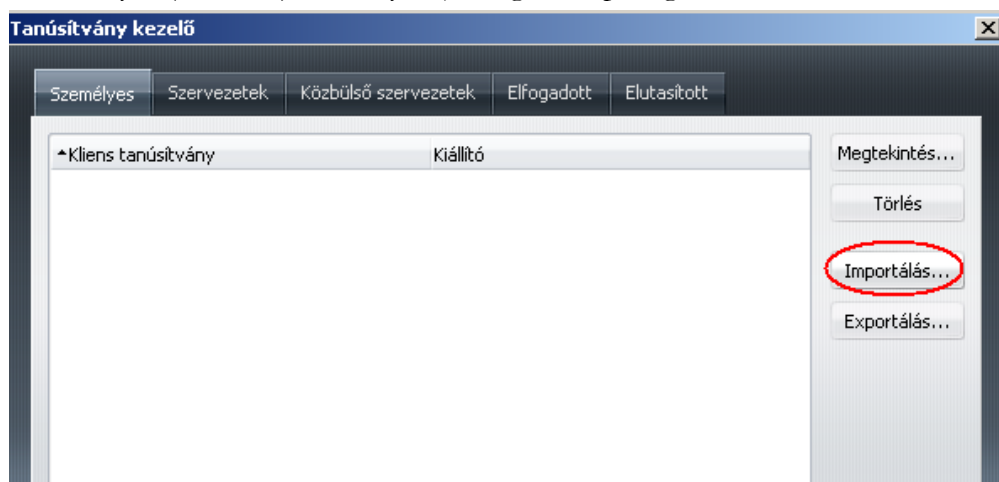
Az Opera böngészőbe tanúsítvány és kulcs importálásának folyamata a következő:

1. Navigáljon el a Tanúsítványok kezelő ablakig. Eszközök > Beállítások > Speciális (Haladó) > Biztonság menüpont > Tanúsítványok kezelése gomb (Tools > Preferences Advanced > Security menüpont > Manage certificates gomb





2. A Személyes (Personal) fülön nyomja meg az Import gombot.



3. A megjelenő fájlkiválasztó ablakban a fájl típust váltsa PKCS #12-re, majd tallózza ki a fájlt amely a tanúsítványát és a hozzá tartozó kulcsot tartalmazza.
4. Ezután adja meg a .pfx fájl jelszavát, amelyet exportálásakor kapott. (Ha adott neki ilyen jelszót.)
5. A megjelenő tanúsítvány adatai mutató ablakban kattintson a Megtekintés (View) gombra, és jelölje be mindkét opciót. Ezáltal kapcsolódhat SSL autentikációs oldalakhoz, illetve figyelmeztetést kap minden esetben, ha egy oldal használni kívánja tanúsítványát, majd nyomja meg az OK gombot, és az előző ablakra visszakérülve, szintén az OK gombot.

6. Adja meg az Operán belüli tanúsítványvédelmi jelszót. (mesterjelszó / master password)
(Ez az első tanúsítvány importálás előtt nincs beállítva, ekkor kétszer kell begépelnie, és a későbbiek során ez után fog rendszeresen érdeklődni a Opera böngésző.)
7. Az importálás után a Személyes (Personal) fülön található listába bekerül a tanúsítványa.
Nyomjon Ok gombot az összes ablak bezáródásáig.

Ezzel a tanúsítványa és a hozzá tartozó kulcs importálásra került.