

Tanúsítvány és hozzá tartozó kulcsok feltöltése Gemalto TPC IM CC és ID Classic 340 kártyára

Windows XP, Vista, Windows 7 és Windows 8, valamint Windows 2003
operációs rendszeren,
PFX fájlban található tanúsítvány és kulcsok esetében

1. Tartalomjegyzék

1.	Tartalomjegyzék	2
2.	Bevezető	3
3.	A szoftver/hardver korlátozásai	3
4.	Gemalto Classic kártyakezelő szoftver frissítése, ha szükséges.....	4
4.1.	Gemalto Classic kártyakezelő program letöltése	4
4.2.	Friss verzió telepítése.....	4
5.	Tanúsítvány feltöltése Gemalto Classic kártyára	5
5.1.	A tanúsítványa megkeresése	5
5.1.1.	Mi a teendő, ha nincs PFX (P12) állományban a tanúsítványom?.....	5
5.2.	Tanúsítvány és kulcsok eszközre töltése.....	6
5.2.1.	Tanúsítvány és kulcsok eszközre töltése meglévő PFX vagy P12 állományból.....	6
5.2.1.	Windows tanúsítványtár Személyes füle alatt található tanúsítvány eszközre töltése.....	8

2. Bevezető

Ennek a tájékoztatónak az a célja, hogy szoftveresen (PKCS#12) kiadott tanúsítványát könnyen, egyszerűen használatba vehesse.

Kérjük, olvassa el figyelmesen, és kövesse a leírtakat.

Amennyiben bármilyen kérdése van vagy problémája támad, Ügyfélszolgálatunk az (40) 22-55-22 telefonszámon, az info@netlock.hu e-mail címen vagy személyesen a 1101 Budapest, Expo tér 5-7. szám alatt munkanapokon 9 és 17 óra között készséggel áll rendelkezésére.

3. A szoftver/hardver korlátozásai

A leírásban kártyatípus megnevezésként a Gemalto ID Classic 340-et használunk. Ez a típus tulajdonságait tekintve megegyezik elődjével, a Gemalto TPC IM CC típusú chipkártyával.

Az Omnikey CardMan 3621 típusú (PIN-pados) kártyaolvasó nem tudja kezelni a chipkártyát, így azzal nem használható.

A Gemalto eszközök használatához ajánlott minimum operációs rendszer követelmény:

Windows XP SP3

Windows Vista SP1

Windows 7

Windows 8

Windows 2003

Figyelem!

Az SHA256 algoritmusú tanúsítványok esetében a fenti frissítések nélkül NEM FOGJA TUDNI HASZNÁLNI tanúsítványát.

Frissítést az alábbi linken érhet el, melyet Internet Explorerből választva néhány kattintással kezdeményezhet.

<http://windowsupdate.microsoft.com>

Figyelem!

A Windows 98 SE, Windows ME, Windows NT és Windows 2000 rendszerek Microsoft támogatása megszűnt ezért azok nem támogatottak.

4. Gemalto Classic kártyakezelő szoftver frissítése, ha szükséges

Annak érdekében, hogy tanúsítványait akadály nélkül tudja használni, szükséges lehet a Gemalto kártyakezelő program legfrissebb verziójának telepítése. Amennyiben az alábbi lépéseket figyelmesen követi, a szoftver újratelepítése nem fog problémát okozni.

Fontos!

Ahhoz, hogy a szoftver újratelepítését el tudja végezni, feltétlenül „rendszergazdai” jogosultságokkal kell rendelkeznie az adott számítógépen. A rendszergazdai jogosultság a Gemalto kártyakezelő program újratelepítése kapcsán azt jelenti, hogy Ön képes a számítógépére szoftvereket telepíteni.

4.1. Gemalto Classic kártyakezelő program letöltése

1. Indítson el egy internet böngésző programot (pl.: Internet Explorer, Mozilla Firefox)
2. Menjen el weboldalunkra a www.netlock.hu címre.
3. A bal oldali menüsorban keresse meg a Terméktámogatás / Letöltések menüpontot és kattintson rá.
4. A megjelenő oldalon a „Chipkártyán, tokenen tárolt tanúsítványok” menü alatt keresse meg a Gemalto Classic (TPC IM CC és ID Classic 340) chipkártya és SIM méretű kártya, Gemalto USB olvasóra vonatkozó részt, és kattintson az ott található Telepítő csomag letöltése linkre.
5. A felugró ablakban válassza a Mentés (Save) gombot, majd adja meg a helyet, ahová le szeretné menteni a fájlt (pl.: Asztal – Desktop). Ezzel megtörtént a szoftver letöltése.

4.2. Friss verzió telepítése

1. Bizonyosodjon meg arról, hogy a chipkártya nincs behelyezve a kártyaolvasóba.
2. Rendszergazdai jogosultsággal futtassa a honlapunkról letöltött telepítő fájlt.
3. Válassza ki a telepítés nyelvét, majd kattintson az OK gombra.
4. A telepítő varázsló üdvözlő ablakán kattintson a „Telepítés” gombra.
5. A telepítő automatikusan létrehozza a szükséges fájlokat a számítógépen. Ennek megtörténtéről egy ablakban tájékoztatja a program. Ezen az ablakon kattintson a „Befejezés” gombra.
6. Egy új, megjelenő ablak jelzi, hogy a számítógép újraindítása szükséges a telepítést követően. Ezen az ablakon kattintson az „Igen” gombra: ezzel a számítógép automatikusan újraindul.

Figyelem!

A telepítést követően szükséges a számítógép újraindítása!

5. Tanúsítvány feltöltése Gemalto Classic kártyára

5.1. A tanúsítványa megkeresése

Ahhoz, hogy a tanúsítványát az eszközre tölthesse, rendelkeznie kell tanúsítványával még hozzá a PFX vagyis P12 állományban, mely együttesen tartalmazza a kulcsokat és a tanúsítványt is.

Amennyiben kriptográfiai eszközön tárolja tanúsítványát, akkor ilyen mentést nem tud készíteni. Ez esetben az eszközhöz tartozó leírást keresse meg a megfelelő működés eléréséhez.

5.1.1. Mi a teendő, ha nincs PFX (P12) állományban a tanúsítványom?

Ebben az esetben tanúsítványát böngészőjéből, operációs rendszeréből (ahol éppen tárolva van) exportálnia kell, mindenféleképpen a PFX (P12) állománytípust választva.

Ha még nincs ilyen állománya, tekintse meg az Ön által használt böngészőhöz tartozó útmutatót, mely tartalmazza a PFX állomány létrehozását.

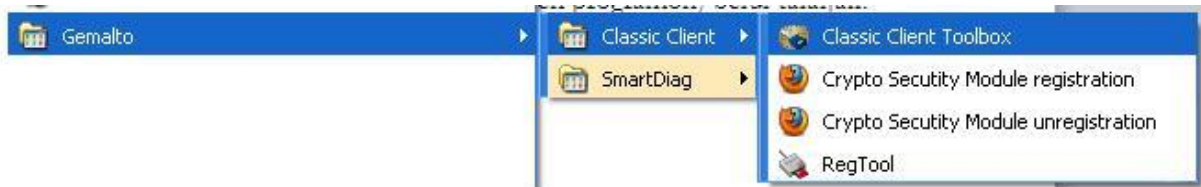
5.2. Tanúsítvány és kulcsok eszközre töltése

Gemalto Classic kártyájára tanúsítványt kétféle módon is importálhat. A két módszer között a különbség az, hogy az importálni kívánt tanúsítvány hol van tárolva:

1. PFX vagy P12 állományban biztonsági mentésként
2. A Windows tanúsítványtár Személyes füle alatt szerepel

5.2.1. Tanúsítvány és kulcsok eszközre töltése meglévő PFX vagy P12 állományból

1. Indítsa el a Classic Client Toolbox alkalmazást, amelyet a **Start menü/Programok/Gemalto/Classic Client** menüpont alatt talál meg.



2. A megjelenő kezelőprogramban kattintson bal oldalt a Kártya tartalma szekción belül a Tanúsítványok gombra.
3. Az ablak jobb oldali részén jelölje ki a használni kívánt kártyát, majd a fenti részénél írja be a PIN kódját, majd kattintson a Bejelentkezés gombra.
4. Az importálás folyamatának elindításához kattintson az Importálás gombra.



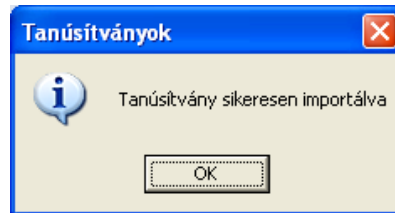
5. Következő lépésként válassza az Importálás fájlból... opciót, majd kattintson a Megnyitás gombra.

The screenshot shows a window titled "Tanúsítványok" (Certificates). On the right side, there are two radio button options: "Importálás fájlból..." (selected) and "Importálás IE tárból". Below the second option is a dropdown menu currently showing "Személyes". At the bottom of the window, there are two buttons: "<< Előző" and "Megnyitás".

6. Az így megjelenő tallózó ablakban keresse meg és jelölje ki az importálni kívánt PFX vagy P12 fájlt, majd kattintson a Megnyitás gombra.
7. A következő ablakban adja meg a PFX vagy P12 fájl jelszavát, majd kattintson az Ellenőrzés gombra. Ennek hatására az Importálandó tanúsítványok részben megjelenik az importálni kívánt tanúsítvány leírása. Amennyiben ez megtörtént, kattintson az Importálás gombra.

The screenshot shows the "Tanúsítványok" (Certificates) window at a later stage. It features three main sections: "Fájl jelszava" (File password) with a masked input field and an "Ellenőrzés" (Check) button; "Importálandó tanúsítvány(ok)" (Importable certificate(s)) with a list box containing one entry: "Kelemen Szabolcs NetLock Kft. azonosA-tA3ja'S Kelemen S"; and "Kártya PIN" (Card PIN) with an empty input field. At the bottom, there are two buttons: "<< Előző" and "Importálás".

8. A sikeres importálásról az alábbi üzenet tájékoztatja:

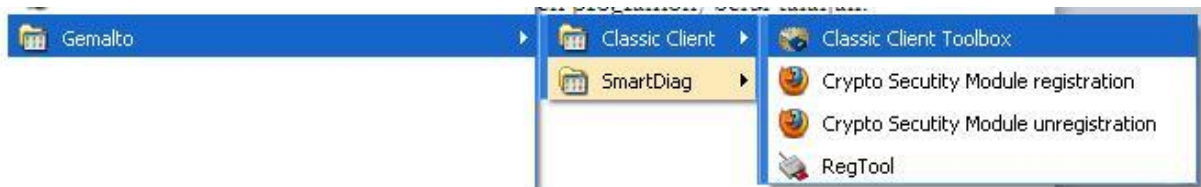


Figyelem!

A feltöltés után lépjen ki a Classic Client Toolbox programból, az eszközt, kártyát pedig ki kell húzni, majd ismételten visszahelyezni, hogy tanúsítvány regisztrálódjon a gépbe és használható legyen.

5.2.1. Windows tanúsítványtár Személyes füle alatt található tanúsítvány eszközre töltése

1. Indítsa el a Classic Client Toolbox alkalmazást, amelyet a **Start** menü/**Programok/Gemalto/Classic Client** menüpont alatt talál meg.



2. A megjelenő kezelőprogramban kattintson bal oldalt a Kártya tartalma szekción belül a Tanúsítványok gombra.
3. Az ablak jobb oldali részén jelölje ki a használni kívánt kártyát, majd a fenti részénél írja be a PIN kódját, majd kattintson a Bejelentkezés gombra.
4. Az importálás folyamatának elindításához kattintson az Importálás gombra.



5. Válassza ki az Importálás IE tárból opciót, a legördülő listából a Személyes-t, majd kattintson a Megnyitás gombra.




Importálás fájlból...

Importálás IE tárból

Személyes

<< Előző Megnyitás

6. Jelölje ki az Importálandó tanúsítvány(ok) részben a kártyára importálni kívánt tanúsítványt, majd kattintson az Importálás gombra.



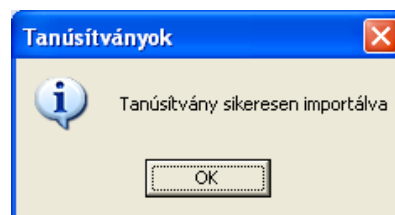
Importálandó tanúsítvány(ok)

Kelemen Szabolcs'S NetLock Belső Tanúsítványkiadó v3

Kártya PIN

<< Előző Importálás

7. A sikeres importálásról az alábbi üzenet tájékoztatja:



Figyelem!

A feltöltés után lépjen ki a Classic Client Toolbox programból, az eszközt, kártyát pedig ki kell húzni, majd ismételten visszahelyezni, hogy tanúsítvány regisztrálódjon a gépbe és használható legyen.