

Tanúsítvány és hozzá tartozó kulcsok feltöltése Oberthur kártyára és Oberthur SIM termékre

Windows XP, Vista és Windows 7 operációs rendszeren,
PFX fájlban található tanúsítvány és kulcsok esetében

1. Tartalomjegyzék

1.	Tartalomjegyzék	2
2.	Bevezető	3
3.	AuthentIC Manager szoftver frissítése, ha szükséges	3
3.1.	Telepítő csomag letöltése	3
3.2.	Friss verzió telepítése	3
4.	Tanúsítvány feltöltése kártyára és Oberthur SIM termékre	4
4.1.	A tanúsítványa megkeresése	4
4.1.1.	Mi a teendő, ha nincs PFX (P12) állományban a tanúsítványom?	4
4.2.	Tanúsítvány és kulcsok eszközre töltése, ha az eszközön még nincs tanúsítvány	4
4.3.	Tanúsítvány és kulcsok eszközre töltése, ha az eszközön már van tanúsítvány	6
5.	Függelék A - Régi AuthentIC Manager eltávolítása	7

2. Bevezető

Ennek a tájékoztatónak az a célja, hogy kiadott tanúsítványát könnyen, egyszerűen használatba vehesse.

Kérjük, olvassa el figyelmesen, és kövesse a leírtakat.

Amennyiben bármilyen kérdése van vagy problémája támad, Ügyfélszolgálatunk az (40) 22-55-22 telefonszámon, az info@netlock.hu e-mail címen vagy személyesen a 1101 Budapest, Expo tér 5-7. szám alatt munkanapokon 9 és 17 óra között készséggel áll rendelkezésére.

3. AuthentIC Manager szoftver frissítése, ha szükséges

Annak érdekében, hogy tanúsítványait akadály nélkül tudja használni, szükséges az AuthentIC Manager program legfrissebb verziójának telepítése. Amennyiben az alábbi lépéseket figyelmesen követi, a szoftver újratelepítése nem fog problémát okozni.

Fontos!

Ahhoz, hogy a szoftver újratelepítését el tudja végezni, feltétlenül „rendszergazdai” jogosultságokkal kell rendelkeznie az adott számítógépen. A rendszergazdai jogosultság az AuthentIC Manager újratelepítése kapcsán azt jelenti, hogy Ön képes a számítógépére szoftvereket telepíteni.

3.1. Telepítő csomag letöltése

1. Indítson el egy internet böngésző programot (pl.: Internet Explorer, Mozilla Firefox).
2. Menjen el weboldalunkra a <http://www.netlock.hu> címre.
3. A bal oldali menüsorban keresse meg a Terméktámogatás / Letöltések menüpontot és kattintson rá.
4. A megjelenő oldalon a „Chipkártyán, tokenen tárolt tanúsítványok” menü alatt keresse meg az „Oberthur chipkártya, token” szekciót, amin belül kattintson az ott található Telepítő csomag letöltése linkre.
5. A felugró ablakban válassza a Mentés (Save) gombot, majd adja meg a helyet, ahová le szeretné menteni a fájlt (pl.: Asztal – Desktop). Ha befejeződött a szoftver letöltése, bezárhatja az internetböngészőjét.

3.2. Friss verzió telepítése

1. A honlapunkról letöltött telepítő fájlt futtassa. A telepítés automatikusa végbemegy, több ablak is megjelenhet, majd eltűnhet, ezekbe nem szükséges beavatkozni. A telepítés sikeres végbemeneteléről értesítő üzenetet kap a telepítés végén.
2. Javasoljuk, hogy a telepítést követően indítsa újra a számítógépet.

4. Tanúsítvány feltöltése kártyára és Oberthur SIM termékre

4.1. A tanúsítványa megkeresése

Ahhoz, hogy a tanúsítványát az eszközre tölthesse, rendelkeznie kell tanúsítványával és annak PFX vagy P12 formátumú biztonsági mentésével. Ezek a mentett állományok tartalmazzák a privát és nyilvános kulcsot, valamint a tanúsítványt.

4.1.1. Mi a teendő, ha nincs PFX (P12) állományban a tanúsítványom?

Ebben az esetben tanúsítványát böngészőjéből, operációs rendszeréből (ahol éppen tárolva van) exportálnia kell, mindenféleképpen a PFX (P12) állománytípust választva.

Ha még nincs ilyen állománya, tekintse meg az Ön által használt böngészőhöz tartozó útmutatót, mely tartalmazza a PFX állomány létrehozását.

4.2. Tanúsítvány és kulcsok eszközre töltése, ha az eszközön még nincs tanúsítvány

1. Indítsa el az AuthentIC programot.
2. Helyezze be a kártyáját, vagy csatlakoztassa a SIM terméket, majd adja meg PIN kódját.
3. Amennyiben az eszközön nincs még egy tanúsítvány sem, akkor a kártya behelyezése, vagy a SIM termék csatlakoztatása után a következő ablakot fogja látni:



4. A megjelent ablakban válassza ki az Import... opciót. Majd nyomja meg a Tovább (Next) gombot.

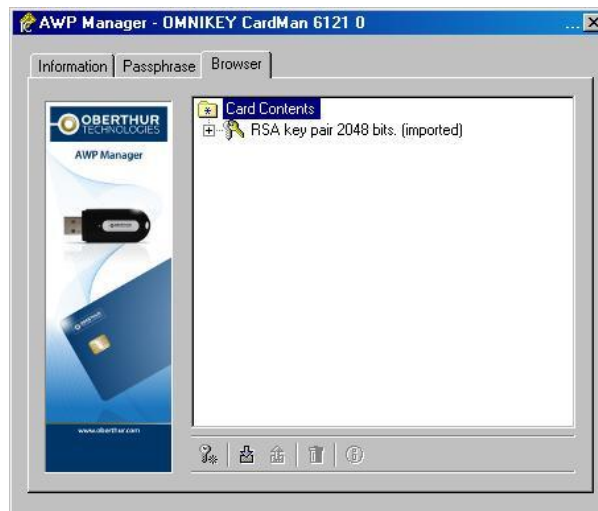
5. A következő megjelenő ablakban felül, tallózza a ki a PFX fájlját, az alsó részen adja meg a fájlhoz tartozó jelszót, végül nyomja meg Betöltés (Load) gombot.



6. Sikeres betöltés után a következő ablak jelenik.



7. Ezután a következő ablakot fogja látni, ahol látszik tanúsítványa is.



Figyelem!

A feltöltés után az eszközt, kártyát ki kell húzni, majd vissza kell helyezni ahhoz, hogy tanúsítvány regisztrálódjon a gépbe és használható legyen.

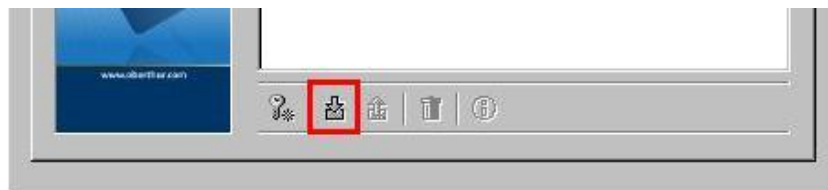
További tanúsítványok feltöltése esetén folytassa a következő fejezetnél.

4.3. Tanúsítvány és kulcsok eszközre töltése, ha az eszközön már van tanúsítvány

1. Indítsa el az AuthentIC programot.
2. Helyezze be az eszközt, majd adja meg PIN kódját.
3. A következő ablakot fogja látni:



4. Ellenőrizze, hogy az ablakban az AuthentIC felirat van kijelölve (sötét a háttere), majd nyomjon alul az Importálás gombra.



5. A megjelenő ablakban tallózza ki a PFX állományt, majd az ezt követő ablakban adja meg ezen állomány jelszavát.
6. Sikeres importálásról a következő ablak megjelenése tudósít.



Figyelem!

A feltöltés után az eszközt, kártyát ki kell húzni, majd vissza kell helyezni ahhoz, hogy tanúsítvány regisztrálódjon a gépbe és használható legyen.

5. Függelék A - Régi AuthentIC Manager eltávolítása

1. Lépjen be a Vezérlőpultba (ennek módja: Start -> Vezérlőpult vagy Start -> Beállítások -> Vezérlőpult).
2. A felnyíló ablakban válassza a Programok telepítése és törlése (Add or Remove programs) pontot (lehetséges, hogy Programok és szolgáltatások vagy Programok módosítása és eltávolítása néven találja meg).
3. A felugró ablakban keresse meg a „AuthentIC Manager” vagy „Oberthur Card Systems” sort és kattintson rá.
4. Kattintson az aktívra váló sáv végén található Eltávolítás (Remove) gombra
5. A felugró ablakban válassza az Igen (Yes) gombot, amellyel jóváhagyja az eltávolítást.
6. **Indítsa újra a számítógépét!** Ezzel megtörtént a szoftver eltávolítása. Az ablakokat bezárhatja.