

Tanúsítvány létrehozása IIS 5.0 szerverhez

IIS 5.0 szerveren kérelem létrehozása, tanúsítványkérelem beadása,
kiadott tanúsítvány telepítése

1. Tartalomjegyzék

1.	Tartalomjegyzék	2
2.	Bevezető	3
3.	A dokumentációról	3
4.	Tanúsítvány kérelem létrehozása a szerveren	3
5.	Tanúsítvány kérelem beadása	3
7.	Kiadott tanúsítvány telepítése	3
8.	Függelék A – Regisztráció ügyfélmenübe.....	3
6.	Függelék B – Fizetési ügyintézés	3
7.	Függelék C – Belépési nyilatkozat készítése.....	3

2. Bevezető

Ennek a tájékoztatónak az a célja, hogy az szerveréhez létrehozandó SSL tanúsítvány igénylését minél könnyebben elvégezhesse.

Kérjük olvassa el figyelmesen, és kövesse a leírtakat.

Amennyiben bármilyen kérdése van vagy problémája támad, Ügyfélszolgálatunk az (1) 345-2255-ös telefonszámon, az info@netlock.hu e-mail címen vagy személyesen a 1023 Budapest, Zsigmond tér 10. szám alatt munkanapokon 9 és 17 óra között készséggel áll rendelkezésére.

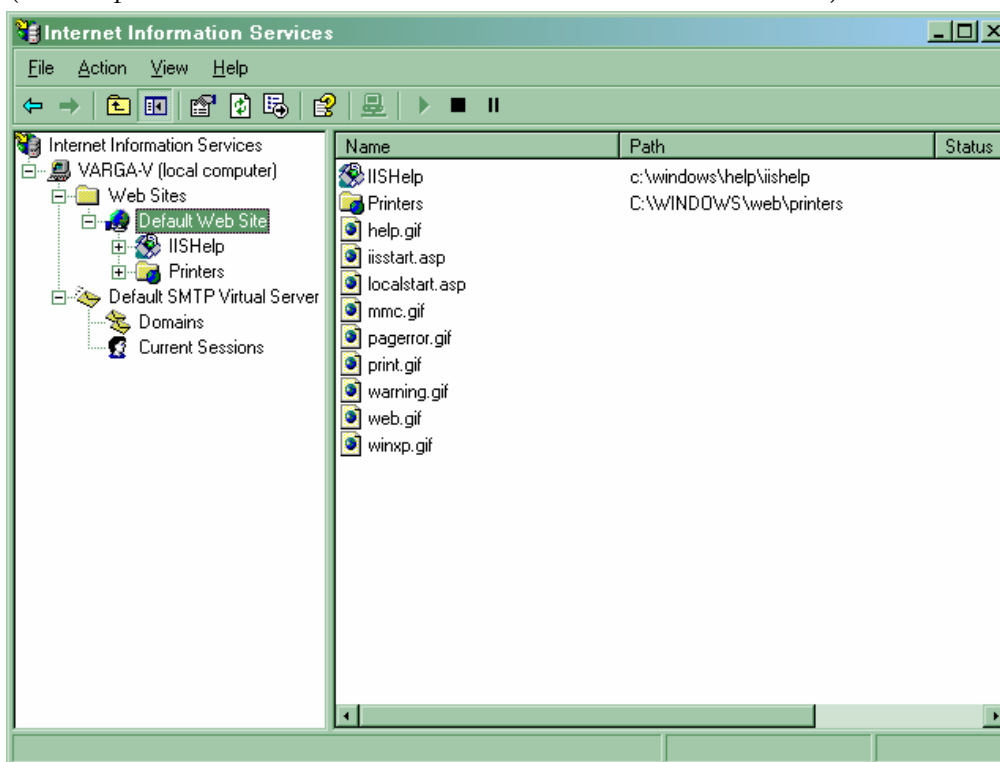
3. A dokumentációról

A dokumentáció az IIS 5 verzió alapján készült, de a dokumentáció alapján későbbi verziókkal is elvégezhető a tanúsítvány generálás folyamata.

4. Tanúsítvány kérelem létrehozása a szerveren

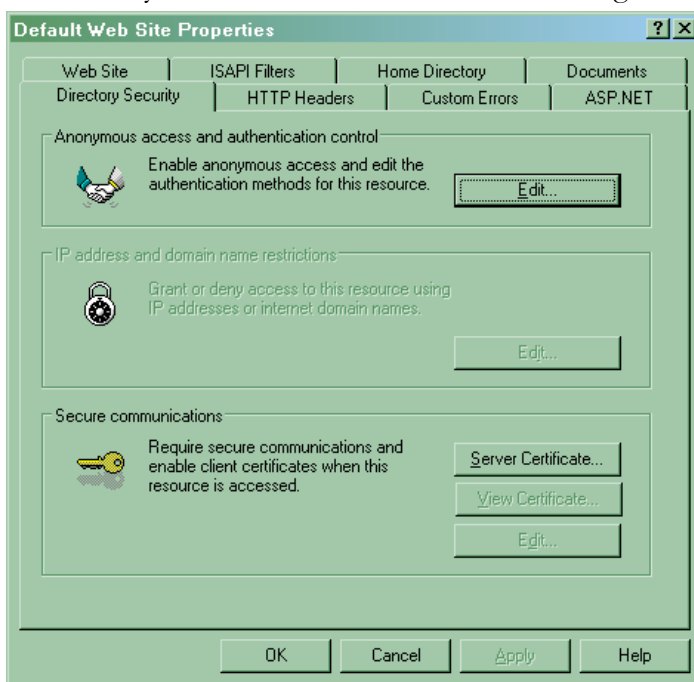
A kérelem létrehozásának lépései a következők:

1. Indítsa el az IIS konzolját, és válassza ki a website-ot, amihez a tanúsítványt szeretné létrehozni. (Vezérlőpult > Felügyeleti eszközök > Internet information Server)
(Vezérlőpult > Administrative tools > Internet information Server)

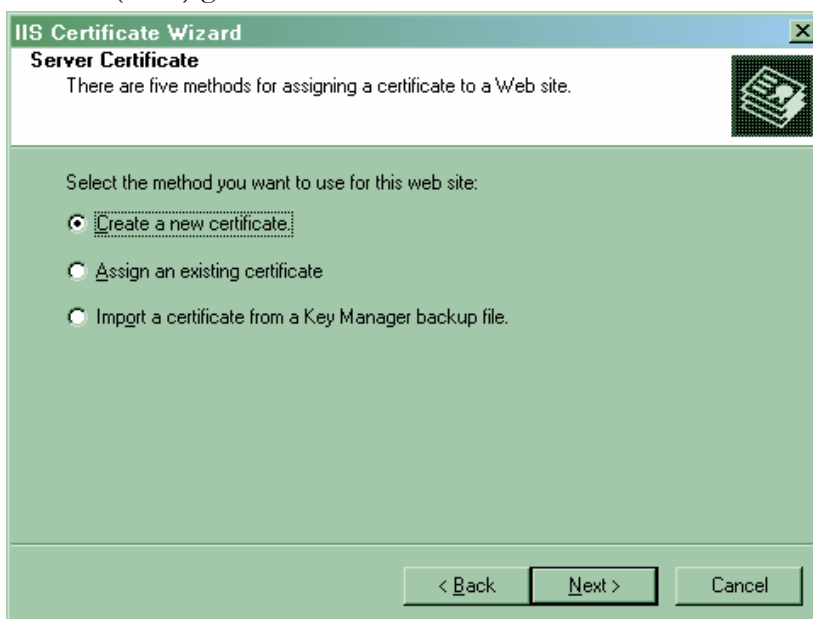


2. Jelölje ki a website-ot, kattintson rajta jobb gombbal, majd válassza ki a Properties (Tulajdonságok) opciót.

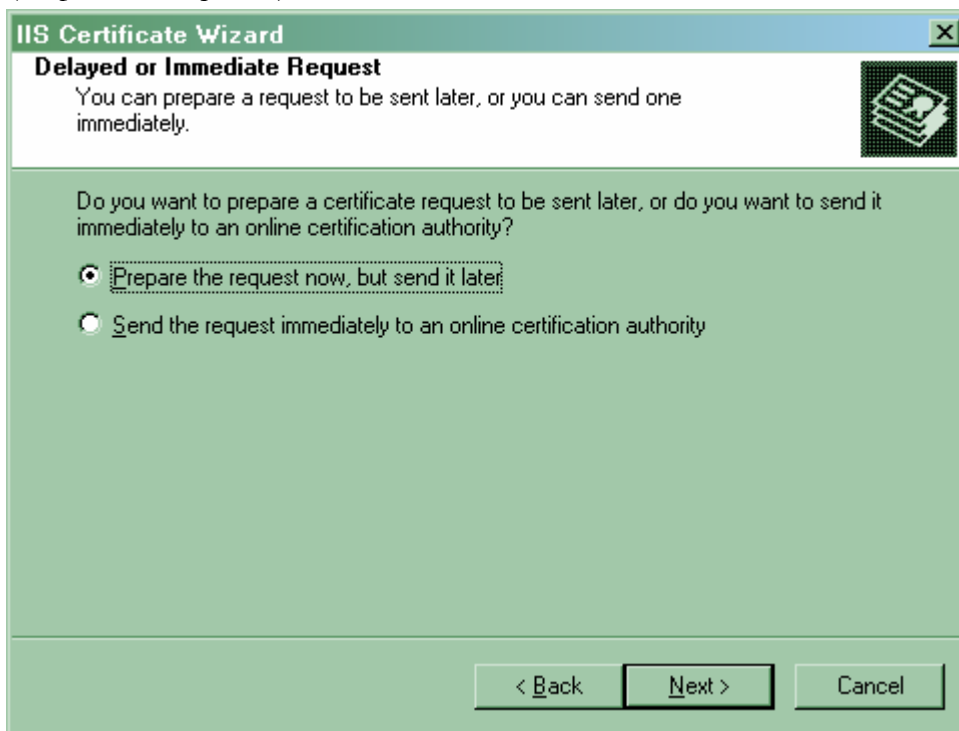
3. A Directory fülön kattintson a Server Certificate gombra, és a varázsló elindul.



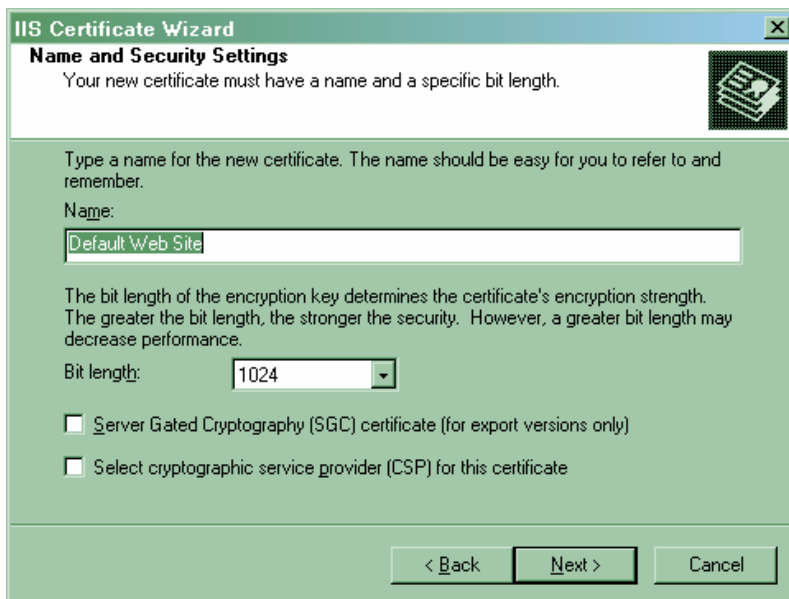
4. Válassza a Create a New Certificate opciót (Új tanúsítvány készítése), majd nyomjon Tovább (Next) gombot.



5. A következő ablakban válasszuk a kérelem létrehozása most, küldése később opciót. (Prepare the request...)

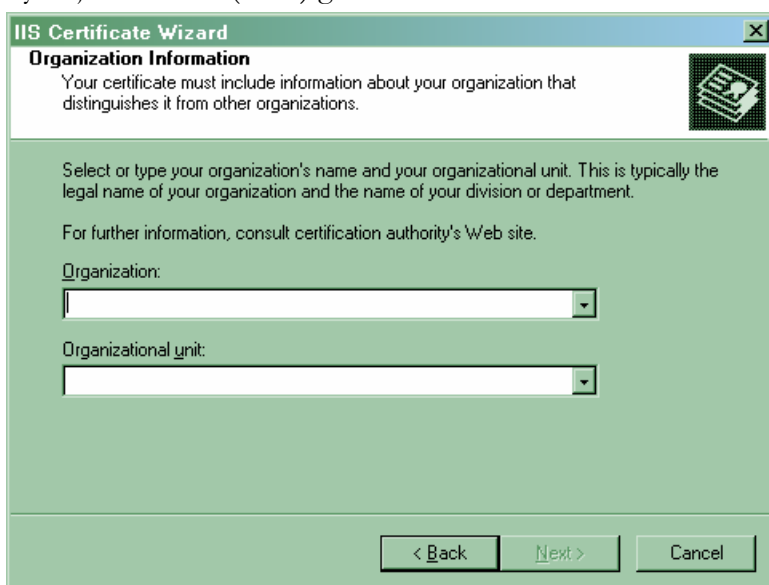


6. A következő ablakban a kulcshossz legyen minimum 1024 bites, a többi opció alapértelmezésen hagyható, majd nyomjon Tovább (Next) gombot.



7. A következő ablakban töltsé ki a szervezet nevét és a szervezeti egységet.

A szervezet nevének cégkivonatban megtalálható hosszú vagy rövid névvel kell egyeznie, (a szervezeti egységként megadható a szervezetnél található egység.), majd nyomjon Tovább (Next) gombot.



IIS Certificate Wizard

Organization Information

Your certificate must include information about your organization that distinguishes it from other organizations.

Select or type your organization's name and your organizational unit. This is typically the legal name of your organization and the name of your division or department.

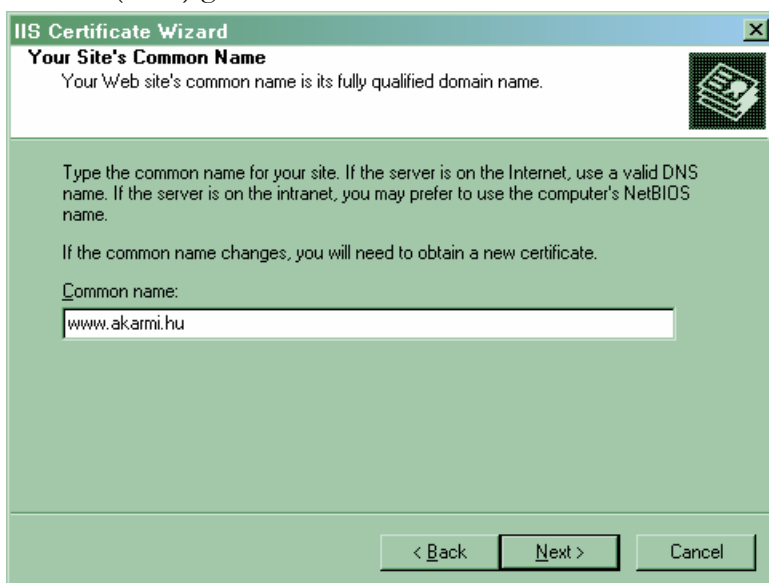
For further information, consult certification authority's Web site.

Organization:

Organizational unit:

< Back Next > Cancel

8. A következő ablakban adja meg a szerver URL címét. (https:// nélkül!), majd nyomjon Tovább (Next) gombot.



IIS Certificate Wizard

Your Site's Common Name

Your Web site's common name is its fully qualified domain name.

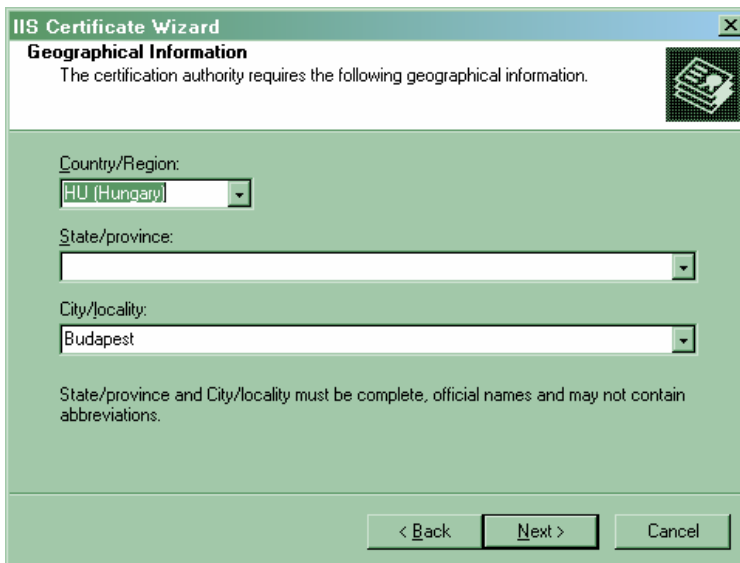
Type the common name for your site. If the server is on the Internet, use a valid DNS name. If the server is on the intranet, you may prefer to use the computer's NetBIOS name.

If the common name changes, you will need to obtain a new certificate.

Common name:

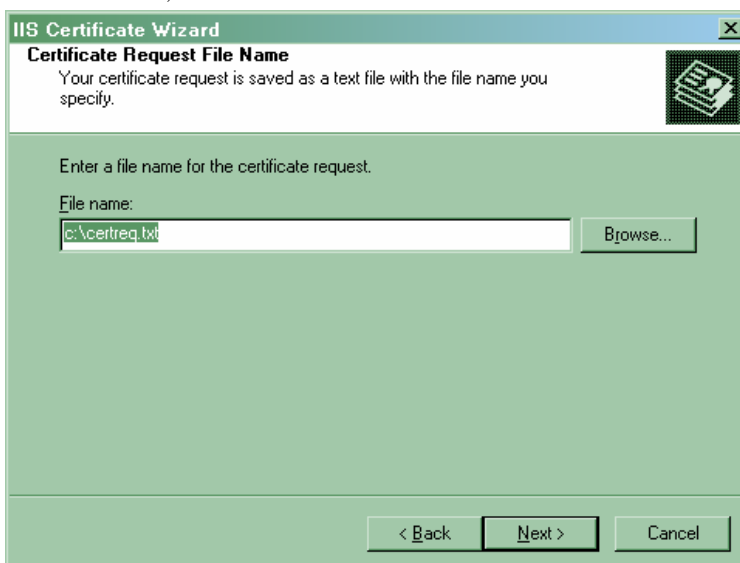
< Back Next > Cancel

9. A következő ablakban töltsé ki az Országkód (Country/Region) (HU), és a Város (City/Locality) mezőt. A mezőket a cégkivonat alapján kell kitölteni. (A State/province mezőbe megye írható, opcionális nem szükséges kitölteni.) Ezután nyomjon Tovább (Next) gombot.



The screenshot shows the 'IIS Certificate Wizard' dialog box, titled 'Geographical Information'. The text inside reads: 'The certification authority requires the following geographical information.' Below this, there are three dropdown menus: 'Country/Region' with 'HU (Hungary)' selected, 'State/province' which is empty, and 'City/Locality' with 'Budapest' selected. A note at the bottom states: 'State/province and City/locality must be complete, official names and may not contain abbreviations.' At the bottom of the dialog are three buttons: '< Back', 'Next >', and 'Cancel'.

10. A következő ablakban a kérelem fájl tárolásának helyét és nevét kell megadnia. Ezt a fájlt kell majd kitallóznia, amikor feltölti a kérelmet rendszerünkbe. Ez után a Tovább (Next) gomb többszöri megnyomásával, majd a Befejezés (Finish) gomb megnyomásával a kérelem létrejön.



The screenshot shows the 'IIS Certificate Wizard' dialog box, titled 'Certificate Request File Name'. The text inside reads: 'Your certificate request is saved as a text file with the file name you specify.' Below this, it says 'Enter a file name for the certificate request.' There is a text input field with 'c:\certreq.txt' entered and a 'Browse...' button to its right. At the bottom of the dialog are three buttons: '< Back', 'Next >', and 'Cancel'.

5. Tanúsítvány kérelem beadása

Az imént létrehozott kérelem beadásának lépései a következők:

1. Ha már volt regisztrálva felhasználóként oldalunkon, akkor látogasson el a www.netlock.hu oldalra, és kattintson a „Ügyfélmenü – Bejelentkezés Fokozott biztonságú rendszer” menüpontra. Ha még nincs regisztrálva a függelékben találhatóak alapján regisztráljon.
2. Bejelentkezve a rendszerbe válassza az Új szervert regisztrációja gombot. A megjelenő ablakban töltsé ki az adatokat a következő táblázatnak megfelelően.

Szerver elnevezése:	<input type="text"/>	*
Országkód:	<input type="text" value="HU"/> <input type="text" value="Hungary (Magyarország)"/>	
Város:	<input type="text"/>	*
URL:	<input type="text"/>	*

(*) - kötelezően kitöltendő mezők

Szerver elnevezése	Szerver elnevezése, valamilyen beszédes név
Országkód	A személy vagy szervezet igazolt székhelye/lakhelye alapján (cégkivonat, lakcímkártya) Cég számára beszerzendő tanúsítvány esetén szervezeti adatok, magánszemély által beszerzendő esetén a személy adatai alapján.
Város	
URL	A szervert URL https nélkül, meg kell egyeznie a később tanúsítvány kérelemben lévő URL-lel.

3. Ezután válassz az Új kérelem beadása > Szerver tanúsítványok > Web szervert (SSL) > menüpontot, a lap alján válasza ki „PEM formátumú PKCS10 tanúsítvány kérelem feltöltése” opciót, majd nyomja meg a Tanúsítványkérelem gombot.

- Az imént regisztrált server meg kell jelenjen a kapott találati listában, azt válassza ki, majd a megjelenő ablak szövegdobozába a vágólapon keresztül másolja be a kérelem generálás során létrejött fájl tartalmát, majd nyomja meg a Tovább gombot.

Kérjük, másolja be a szerveren elkészített tanúsítványkérelmet az lenti üres ablakba!

A kérelem készítése során a következő adatokat kell megadni:

- a Név (Címzett)
- a Város (Lokáció)
- a Megye (Státusz)
- a Szervezet (Szervezet neve)
- a Szervezeti egység (Szervezeti egység neve)
- a Szervezet típusa (Szervezet típusa)
- a Kérelem elkészítésének dátuma (Kérelem elkészítésének dátuma)
- a Kérelem elkészítésének helye (Kérelem elkészítésének helye)
- a Kérelem elkészítésének módja (Kérelem elkészítésének módja)
- a Kérelem elkészítésének célja (Kérelem elkészítésének célja)
- a Kérelem elkészítésének időtartama (Kérelem elkészítésének időtartama)
- a Kérelem elkészítésének költsége (Kérelem elkészítésének költsége)
- a Kérelem elkészítésének promóciós kódja (Kérelem elkészítésének promóciós kódja)
- a Kérelem elkészítésének tanúsítványkiadója (Kérelem elkészítésének tanúsítványkiadója)
- a Kérelem elkészítésének felhasználója (Kérelem elkészítésének felhasználója)

- A következő ablakban válassza ki a használni kívánt tanúsítványkiadót, és a felhasználás célját, majd nyomjon a „Kérelem beadása” gombra.

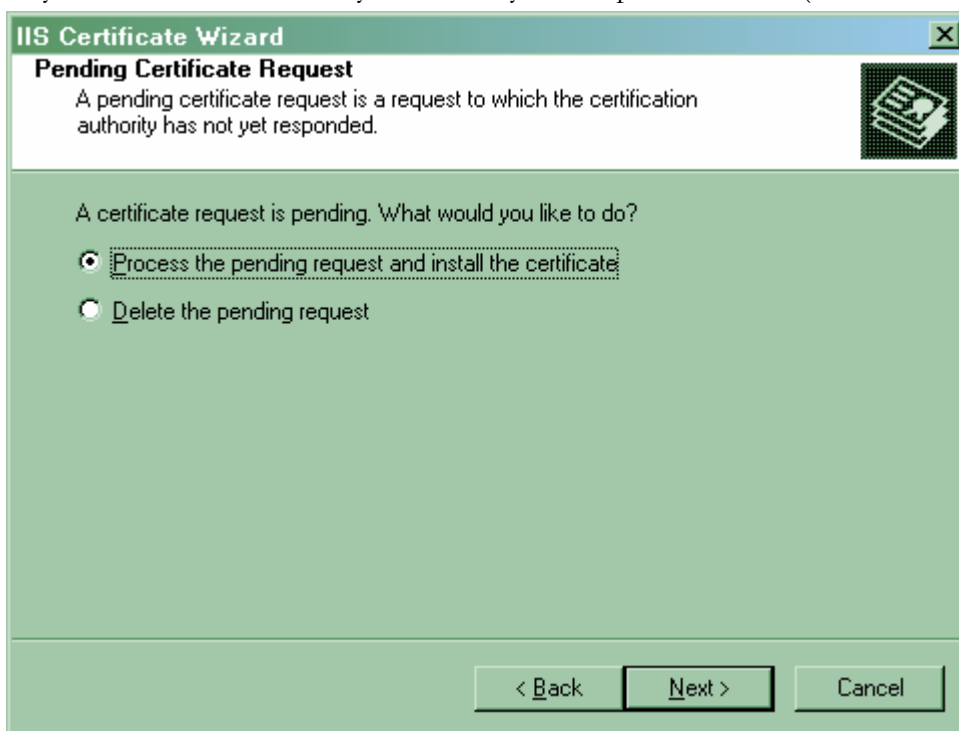
Típus:	szerver
Név:	...
Országkód:	US
Város:	Budapest
Szervezet:	Testceg
Szervezeti egység:	IT
Beadva:	0.00.00
Promóciós kód:	<input type="text"/>
Tanúsítványkiadó:	NetLock Expressz (Class C) Tanúsítványkiadó
Felhasználás:	Általános hitelesítésszolgáltatás

- Az ezután következő lépés a Fizetési feltételek kiválasztása (szükség esetén a sürgősség megjelölése) és a Belépési nyilatkozat létrehozása lesz, majd a szükséges iratokat a tanúsítványosztálynak megfelelő módon el kell juttatni a Netlock Kft. részére. (ezekről részletesebben a függelékben olvashat.)

7. *Kiadott tanúsítvány telepítése*

A tanúsítvány kiadása után értesítő levelet kap arról, hogy a tanúsítványa elkészült, és letölthető. Ezt utána telepítheti szerverére, melynek lépései a következők:

1. Navigáljon el a már ismert Server Certificate menüpontra, majd megjelenő ablakban a folyamatban lévő tanúsítványkérelem folytatása opciót válassza. (Process the pending...)



2. Ezután tallózza ki a lementett állományt, majd nyomjon a Tovább (Next) gombra.
3. Az összes további teendő a Tovább (Next) és Befejezés (Finish) gomb megnyomása.

Ezzel az SSL tanúsítvány telepítésre került.

8. Függelék A – Regisztráció ügyfélmenübe

Ahhoz, hogy a felhasználó hozzáférhessen ügyfélmenüjéhez, előzetesen regisztrálnia kell.

A felhasználó regisztrációjának lépései a következők

1. Látogasson el a www.netlock.hu oldalra, és ott válassza a „Fokozott biztonságú tanúsítvány igénylése” menüpontot, majd a megjelenő oldalon válassza a Regisztráció menüpontot.
2. A megjelenő adatlapon töltsé ki személyes adatait az igazolványainak (személyi igazolvány, lakcímkártya) megfelelő adatokkal. (Ahol ez értelmezhető természetesen)

Név:	<input type="text"/>	*
Országkód:	<input type="text" value="HU"/>	<input type="text" value="Hungary (Magyarország)"/>
Város:	<input type="text"/>	*
Utca, házszám:	<input type="text"/>	
Irányítószám:	<input type="text"/>	
Telefon/Fax:	<input type="text"/>	
Email:	<input type="text"/>	*
Bejelentkező név:	<input type="text"/>	*
Jelszó:	<input type="text"/>	*
Jelszó ismét:	<input type="text"/>	*

Kérjük azonosítás céljából adjon meg egy kérdést és erre a kérdésre a választ. Ezt a kérdést későbbiekben vevőszolgálatunk azonosítás céljából megkérdezheti Öntől és Önnek erre a kérdésre az itt megadott választ kell válaszolnia. (például: Kérdés: Melyik nap születtem?, Válasz: Kedden.)

Kérdés:	<input type="text"/>
Válasz:	<input type="text"/>

Kérjük adjon meg egy olyan szöveget, mely Önt emlékezteti új jelszavára. Ezt a szöveget elektronikus levélcímre fogjuk továbbítani, ha Ön elfelejti jelszavát. Kérjük biztonság érdekében ez a szöveg különbözzön a jelszótól.

Jelszó emlékeztető:	<input type="text"/>
---------------------	----------------------

Személyes adataim láthatóak más felhasználók számára is

A kitöltendő adatok a következők:

Név	Az érvényes személyes adatok igazolványok alapján.
Országkód	
Város	
Utca, házszám	
Irányítószám	
Telefon/Fax	Telefonszám, ahol elérhető
Email	Email cím, ahol elérhető, javasolt a majdan tanúsítványba kerülő mail címet megadnia.
Bejelentkező név	Választott bejelentkező név
Jelszó	Választott jelszó
Jelszó ismét	Választott jelszó még egyszer
Kérdés	Telefonos azonosítás során a Netlock által feltett kérdés, amire csak a felhasználó tudja a választ
Válasz	Válasz a fenti kérdésre
Jelszó emlékeztető	Olyan emlékeztető szöveg, melyet kérésre az automata rendszer elküld, így az elfelejtett jelszó esetleg beugorhat.
Személyes adataim láthatóak más felhasználók számára is	Ha megjelöli a többi regisztrált láthatja személyes adatait.

Ezután a „Regisztráció” gombot megnyomva a regisztráció megtörténik.

6. Függelék B – Fizetési ügyintézés

A menüpontot beállítva kiválaszthatja fizetési módját (Átutalás/Bankkártya) illetve jelezheti igényét sürgősségi, tehát a többi nem sürgősségi tanúsítványt megelőző kibocsátásra is.

Az opciókat kiválasztva a „Fizetési mód kiválasztása!” gombot megnyomva a fizetési módnak megfelelő lépés következik.

Bankkártyás fizetés esetén meg kell adnia a számlázáshoz a postázási címet, majd az „On-line bankkártyás fizetés!” gombra kattintva, majd a következő oldalt kapja.



Üdvözljük az Inter-Európa Bank Rt. fizetőoldalán

Önt a(z) **Netlock** on-line áruház irányította hozzánk, hogy az Ön által kiválasztott termékeket vagy szolgáltatást biztonságosan [kifizethesse](#).

Ez az oldal erős (128 bites) SSL technológiával védett, így az Ön banki adatai garántálatlan nem kerülnek illetéktelenek tudomására az Interneten keresztül. Kérjük, mindig győződjön meg róla, hogy ez az oldal hiteles-e.

A hitelesség ellenőrzésének leírásához olvassa el [Netscape Navigátor](#) és [MS Internet Explorer](#) böngészőkhöz készült leírásunkat. [Biztonságtechnikai oldalunkon](#) további információt találhat.

Az ön által megvásárolni kívánt termékek ára összesen: 9360.00 forint. Ez hozzávetőlegesen 40.52 USD, illetve 32.84 EUR -nak megfelelő összeg. **Figyelem! Az USD és EUR árak csak tájékoztató jellegűek!**

Kérjük, válassza ki, hogy a tranzakció végrehajtását

- | | |
|---|--|
| Visszautasítja | <input type="radio"/> Kártyaszámát nem kell megadnia. |
| Jóváhagyja | <input checked="" type="radio"/> Kérjük, adja meg kártyaszámát. |
| Visszautasítja, mert nem bízik a biztonságban | <input type="radio"/> Kérjük írja meg nekünk , mi okozott problémát. |

Ha a tranzakció végrehajtását jóváhagyja, kérjük, adja meg a következő adatokat.

Bankkártyaszám:	<input type="text"/>	<i>Kártyaszámát tagolás (szóközők) nélkül adja meg.</i>
Lejárat dátum:	Év: <input type="text" value="04"/> Hónap: <input type="text" value="01"/>	
Érvényesítési kód (CVC2):	<input type="text"/>	<i>A kártya hátoldalán az aláíráscsíkon szereplő szám utolsó három számjegye. EC/MC kártyák esetén az Ön kártyakibocsátó bankjától esetlegesen kapott egyedi kód.</i>
UCAF:	<input type="text"/>	

Ezen az oldalon keresztül kártyája megterhelésre kerül a jelzett összeggel, a számlát utólag, postán kapja meg.

Átutalásos fizetést választva meg kell adnia a számla postázási címét, illetve az eltér a számlán szerepeltetni kívánt címtől akkor azt is. A számla postázásra kerül, melyet majd át kell utalnia.

Amennyiben az átutaló intézmény neve az átutalásban nem szerepel (pl. iskola esetén a fenntartó önkormányzat fizet) kérjük e-mailben jelezze a kerelmek@netlock.hu email címre, hogy az összeg kipontozása minél hamarabb megtörténhessen.

A fizetési .opciók beállítása után a műveletet átutalásos fizetés esetén folytathatjuk a Belépési nyilatkozat létrehozásával. (Lásd **Error! Reference source not found.**)

7. Függelék C – Belépési nyilatkozat készítése

A menüpont segítségével a kérelemhez legenerálható a belépési nyilatkozat.

A megjelenő mezőket a vonatkozó iratok alapján ki kell tölteni, majd a „Belépési nyilatkozatának elkészítése” gombra nyomni, ami legenerálja azt, melyet már csak kinyomtatnia, aláírnia és a Netlock részére megfelelő módon elküldenie kell.

Az adatokat mindig újra be kell itt gépelni, még ha korábban meg is adta, mert a rendszer személyiségvédelmi okokból ezeket nem tárolja!!!