

Tanúsítványkérelem készítése, tanúsítvány telepítése Lotus Domino szerveren

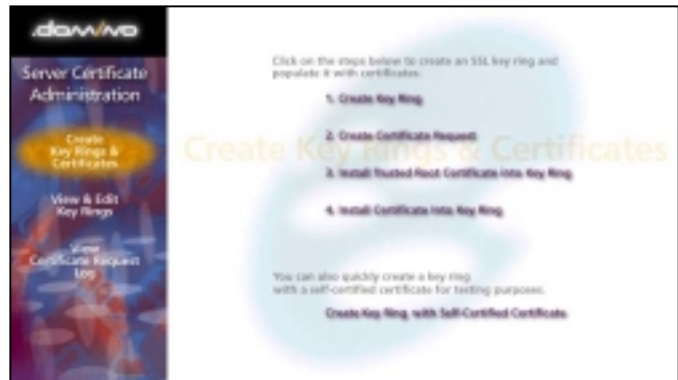
Tartalomjegyzék

<u>1. BEVEZETÉS</u>	3
<u>2. KEY RING KÉSZÍTÉSE</u>	3
<u>3. SERVER CERTIFICATE REQUEST KÉSZÍTÉSE</u>	4
<u>4. TANÚSÍTVÁNYKÉRELEM FELADÁSA</u>	5
<u>1. lépés</u>	5
<u>2. lépés</u>	5
<u>3. lépés</u>	5
<u>4. lépés</u>	5
<u>5. lépés</u>	6
<u>6. lépés</u>	6
<u>7. lépés</u>	6
<u>8. lépés</u>	6
<u>9. lépés</u>	7
<u>10. lépés</u>	7
<u>5. NETLOCK TRUSTED ROOT CERTIFICATE KEY RINGBE INSTALLÁLÁSA</u>	7
<u>6. CERTIFICATE KEY RINGBE TÖRTÉNŐ INSTALLÁLÁSA</u>	8

1. BEVEZETÉS

Az alábbi dokumentáció Lotus Domino szerveren való tanúsítványkérelem elkészítését (Certificate Signing Request), majd a NetLock Kft. által hitelesített SSL tanúsítvány telepítését tárgyalja.

Első lépésként indítsa el **Lotus Notes** szerverét, majd azon belül a **Server Certificate Admin** nevű programot (certsrv.nsf).



2. KEY RING KÉSZÍTÉSE

A **Certificate Admin** nyitó lapján kattintson a **Create Key Ring** menüpontra. Az SSL tanúsítvány telepítésének első lépése egy ún. **Key Ring file** létrehozása, amelyben a privát és publikus kulcs fog tárolódni.

A **Key Ring Information** alatt található mezőben adjuk meg az elkészítendő **Key Ring file** helyét és a védelmére szolgáló jelszót, amelyre a telepítés során többször is szüksége lesz.

A **Key Size** mezőben beállíthatjuk az elkészítendő privát és publikus kulcs hosszát. Minél nagyobb kulcshosszt adunk meg annál erősebb titkosítást érhetünk el. A képernyőn található figyelmeztetés jelzi, hogy 1024 bites titkosítást csak **Verisign Global Server ID** segítségével alkalmazhatunk, amelyhez a **U.S. Bureau of Export Administration** engedélyre van szükség. Ezek az exportkorlátozások 2000 januárjától megszűntek.

Create Key Ring	
The first step in setting up SSL on a server is to create the key ring. When the key ring is created, a public/private keypair is automatically generated and stored in the key ring.	
Key Ring Information Key Ring File Name: <input type="text" value="c:\keyfile.kyr"/> Key Ring Password: <input type="password" value="****"/> Confirm Password: <input type="password" value="****"/>	Quick Help Specify the name and password for the key ring file. Note: You'll be referring to the key ring information you enter here in subsequent steps as you create and install certificates into the key ring.
Key Size Key Size: <input type="text" value="512"/>	Key Size is the size of the public/private key pair in bits. The larger the key size, the greater the encryption strength. Note: With International Editions of the Domino server, the 1024 bit key size can only be used if you qualify for and have purchased a Verisign Global Server ID.
Distinguished Name Common Name: <input type="text" value="www.netlock.net"/> Organization: <input type="text" value="NetLock Kft."/> Organizational Unit: <input type="text" value="Marketing"/> (optional) City or Locality: <input type="text" value="Budapest"/> (optional) State or Province: <input type="text" value="nincs"/> (no abbreviations) Country: <input type="text" value="HU"/> (two character country code)	The Distinguished Name is the information about your site that will appear in any certificates you create. Note: Make sure the Common Name matches the URL of your site. Some browsers check the Common Name and the site URL, and do not allow a connection if they don't match.
<input type="button" value="Create Key Ring"/>	

A **Distinguished Name** alatt található mezők lesznek feltüntetve tanúsítványában. A kitöltéskor ügyeljen arra, hogy a **Common Name**-ben szereplő névnek meg kell egyeznie az Ön URL címével (www.sajátdomain.hu), s csak betűket és számokat tartalmazhat

Az űrlap kitöltése után kattintsunk a **Create Key Ring** gombra, melynek hatására a file elkészül. A megjelenő ablakban újra megtekinthetjük azokat az információkat, amelyek a tanúsítványban szerepelni fognak. Ha hibásan adtuk meg az adatok valamelyiket, új **Key Ring file**-t kell létrehoznunk.

Key Ring Created	
Your key ring has been created. <input type="button" value="OK"/>	
Key ring file name: c:\keyfile.kyr	
The following Distinguished Name will be used for all certificates created for this key ring:	
Common name:	www.netlock.net
Organization:	NetLock Kft.
Organizational unit:	Marketing
City:	Budapest
State:	nincs
Country:	HU
Next Step: You can now add certificates to your key ring. Choose "Create Certificate Request" from the main menu to generate a certificate request.	

3. SERVER CERTIFICATE REQUEST KÉSZÍTÉSE

A telepítés következő lépéseként egy tanúsítványkérelmet kell létrehozunk, amelyet később a *NetLock Kft.*-nek kell elküldenie hitelesítés céljából. A főmenüben kattintson a *Create Server Certificate Request* menüpontra.

A *Key Ring File Name* mezőben adja meg annak a file-nak a nevét, amelyet előbb elkészített. A *Log Certificate Request* opció *Yes* állásban az eddig használt tanúsítványkérelmek listájához hozzácsatolja a jelenlegit.

A *Method* mezőben válassza, ki a *Paste into form on CA's site*, ugyanis ezt majd a *NetLock Kft.* weblapján kell feladnia.

Az űrlap kitöltése után kattintson a *Create Certificate Request* gombra. Számítógépünk bekéri a *Key Ring file* védelmére szolgáló jelszót, majd megjeleníti előttünk a tanúsítványkérelmünk információit.

Ellenőrizzük, hogy az adatokat, helyesen adtuk meg, mert a *The Distinguished Name in this certificate request is* mezőben található adatok lesznek feltüntetve tanúsítványában.

Másoljuk ki az alsó ablak teljes tartalmát, beleértve a BEGIN NEW CERTIFICATE REQUEST, END NEW CERTIFICATE REQUEST sorokat is és tegyük félre Notepad-ban.

Create Server Certificate Request

A certificate is required for the public key in the key ring you created. To obtain a certificate, you create a certificate request, and provide it to a Certificate Authority for signing. Use this form to create the certificate request.
Note: Before proceeding you should read the documentation provided by the Certificate Authority you are using to see how they require the certificate request to be delivered.

Key Ring Information	Quick Help
Key Ring File Name: c:\keyfile.kyr	Specify the key ring file. Note: The key ring contains the Distinguished Name information that will be included in the certificate request.
Certificate Request Information	
Log Certificate Request: Yes	Log certificate requests for future reference. Note: Choose "View Certificate Request Log" in the main menu page to see a listing of all logged requests.
Method: <input checked="" type="radio"/> Paste into form on CA's site <input type="radio"/> Send to CA by e-mail	Choose how to submit the certificate request to the Certificate Authority. Note: The "Paste" method is recommended if it is supported by the Certificate Authority you are using.

Create Certificate Request

Certificate Request Created

Your certificate request has been created.

The Distinguished Name in this certificate request is:

SubjectCountry: HU
 SubjectState: nincse
 SubjectCity: Budapest
 SubjectOrg: NetLock Kft.
 SubjectOrgUnit: Marketing
 SubjectCommonName: www.netlock.net

Below is your certificate request in PKCS format. Copy the request to the clipboard by selecting all the text, including the BEGIN and END statements, and pressing CTRL+C.

```
-----BEGIN NEW CERTIFICATE REQUEST-----
MIIBLzCB2gIBADBgwqhCQYDVOGQwJLVTOMAAUAECEHFMh1Y3MsETAPBqNY
BACTE112GFW2X0MBUHEWTDV0QKEX02CRMB2H:IEtaoC4sEjA0BqWBA5TCUllh
cm1dG1u2ZYMBGALUEAxMPd3d3La51d8xvY2subaV0NFMnd0YJKoZlIhvcNAQEB
BQADSwAwSAJBAN3p2m/yFnhhHV6vLfhYRGTaeGbn+1s+r6+dnlHuu56b7MBUAP
9q2uFRj1J0bq7WpU14VhkfECFxv7JCP1sCAwEAAaAAMA0GCSqGSIb3DQEBAUA
A0EAta2r12sIjWn7H/bt0x1c4pV6Sue/6/Sne3yP2E2JCHnvs5vXV7myVj1eg15
d6FtuT71gmU2GfPB70+0u4ADQ==
-----END NEW CERTIFICATE REQUEST-----
```

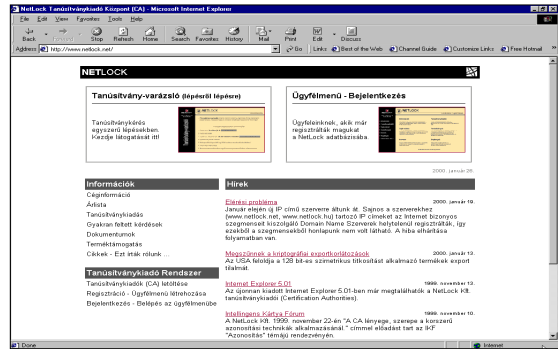
Next Step:
 After copying the request to the clipboard, choose "Request Server Certificate" from the main menu of the Certificate Authority's Web site to submit the request.

4. TANÚSÍTVÁNYKÉRELEM FELADÁSA

1. lépés

Következő lépésként, elkészült tanúsítványkérelmét hitelesítenie kell a **NetLock Kft.**-nél. Indítsa el Internetes böngészőjét, majd nyissa meg a NetLock Kft. honlapját a <http://www.netlock.net> címen.

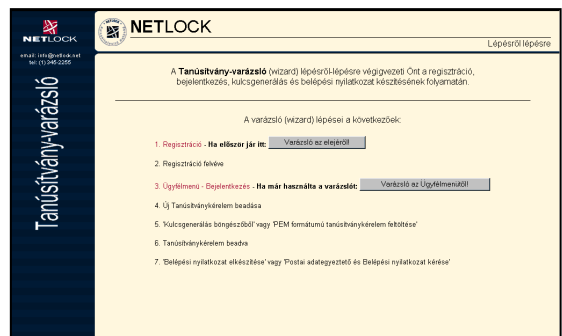
Kattintson a Tanúsítvány-varázsló ablakra, amely egy tanúsítvány igényléséhez szükséges regisztrációs folyamaton vezeti keresztül Önt.



2. lépés

Amennyiben először jár itt, regisztráltatnia kell magát cégünknek. Ehhez kattintson a **Varázsló az elejéről** gombra.

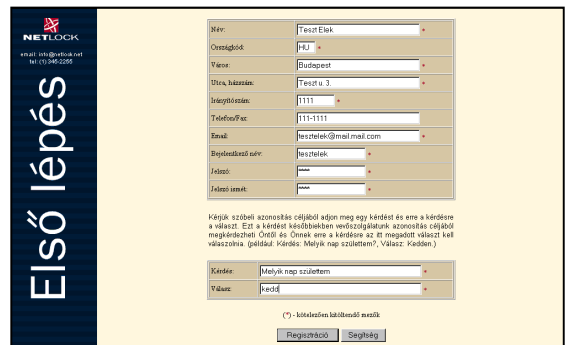
Ha korábban regisztráltatta már magát, úgy kattintson a **Varázsló az ügyfélmenütlől** gombra, s kövesse a dokumentum leírását az 5. lépéstől.



3. lépés

Értelemszerűen töltse ki regisztrációs űrlapunkat, majd kattintson a **Regisztráció** gombra.

Az űrlapon található kérdés és válasz mezők kitöltése arra szolgál, hogy ügyfélszolgálatunk egyértelműen azonosíthassa Önt, ha segítségért fordul hozzánk.



4. lépés

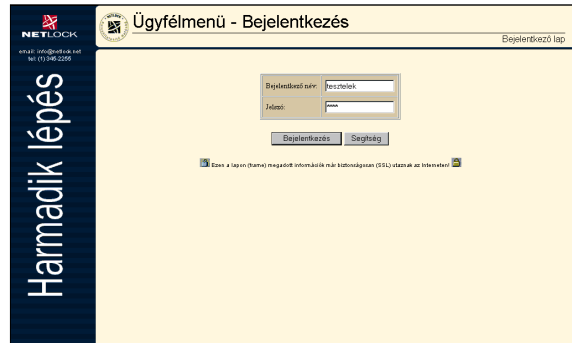
Amennyiben regisztrációja sikeres volt, az adatbázisunkban nem létezett még az Ön által megadott bejelentkező név, a regisztrációja sikeres volt üzenetet kapja. Sikertelen regisztráció esetén kérjük változtassa meg bejelentkező nevét.



5. lépés

Tanúsítványkérelme feladásához be kell jelentkeznie ügyfélmenüjébe, amely a regisztráció során megadott bejelentkező név, illetve jelszó segítségével történik.

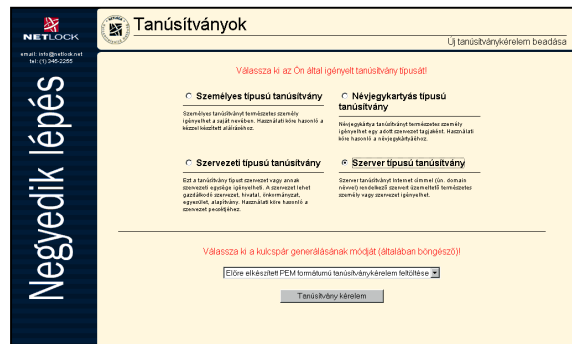
Tanúsítványkérelmét csak az ügyfélmenüből adhatja fel, máshonnan nem lehetséges.



6. lépés

Válassza ki a Szerver típusú tanúsítvány opciót, s győződjön meg arról, hogy a kulcspár generálásának módja előre elkészített PEM formátumú tanúsítványkérelem feltöltésén (ez az a kérelem, amelyet Ön Notepad-ba kimentett) áll.

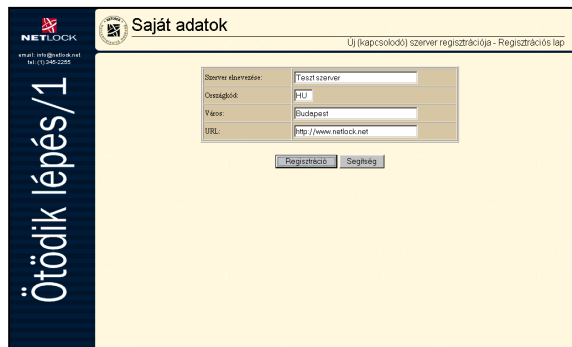
Kattintson a **Tanúsítvány kérelem** gombra.



7. lépés

Amennyiben még nem regisztráltatta szerverét korábban, úgy ezt is meg kell tennie (nem azonos a domain név regisztrációval).

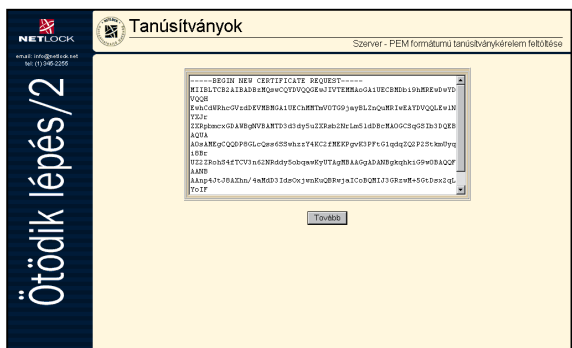
A regisztráció után megjelenő ablakban kattintson a szerver neve mellett található kis kék háromszögre, mely után egy tanúsítványkérelem feladására alkalmas ablak jelenik meg a képernyőn.



8. lépés

Másolja az ablakba a Lotus Domino-ban elkészített és már korábban a Notepad-ben kimentett tanúsítványkérelmét, és nyomja meg a **Tovább** gombot.

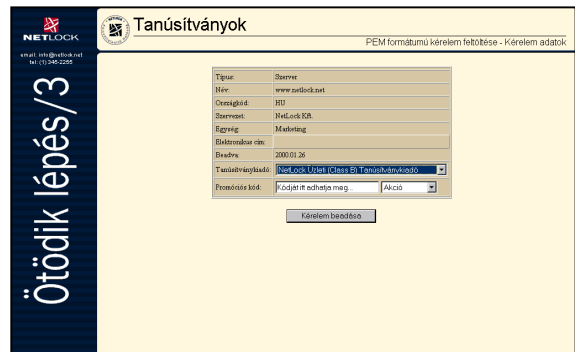
Ügyeljen arra, hogy a **BEGIN** és **END CERTIFICATE**-kel kezdődő sorok is az ablakba másolódjanak.



9. lépés

Válassza ki az Ön által használni kívánt tanúsítványkiadót, majd nyomja meg a **Kulcsgenerálás** gombot (tanúsítványkiadóinkról bővebb információt ügyféltájékoztatónkból kaphat).

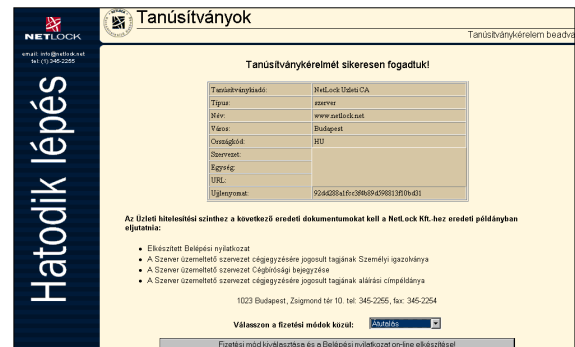
A tanúsítványkiadókról bővebb információt találhat ügyféltájékoztatónkban és általános szolgáltatási feltételeinkben.



10. lépés

A tanúsítványkérelem feladásának utolsó lépéseiként kérjük adja meg a tanúsítvány kifizetésének, módját, írja alá belépési nyilatkozatunkat, s az igényelt tanúsítványtól függően jutassa el a szükséges dokumentumokat cégünk számára.

Tanúsítványának hitelesítéséről E-mailben értesítjük Önt.



5. NETLOCK TRUSTED ROOT CERTIFICATE KEY RINGBE INSTALLÁLÁSA

Miután értesítve lett szerver tanúsítványának hitelesítéséről, a Key Ringbe kell installálnia a kérelmének megfelelő tanúsítványkiadót, amelyek a <http://www.netlock.net/html/ca.html> címen talál.

Mentse el a megfelelő tanúsítványkiadót egy file-ba, majd nyissa meg Lotus Domino programjában a Server Certificate Admin programot.

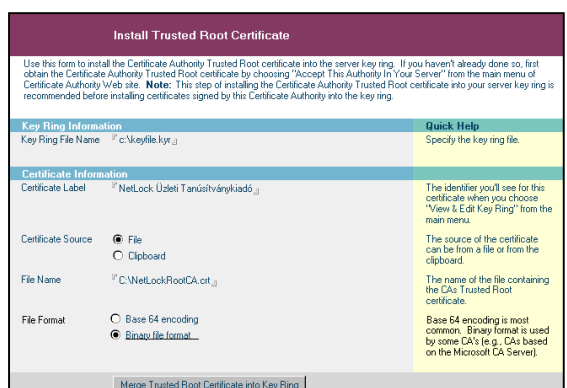
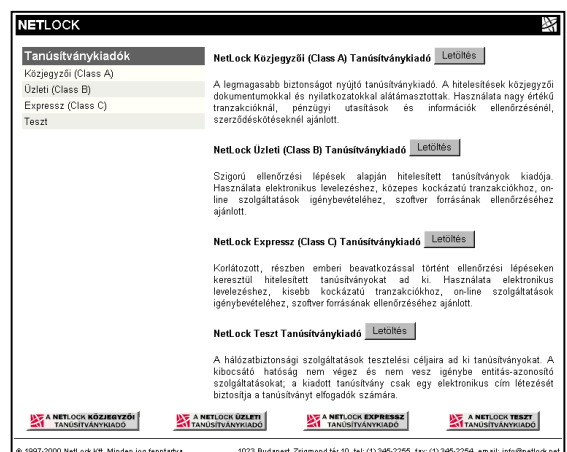
Kattintson az **Install Trusted Root Certificate into Key Ring** opcióra.

A **Key Ring File Name** mezőben adja meg a file nevét és annak könyvtárát.

A **Certificate Information** alatt található **Certificate Label** mezőbe írja be a tanúsítványkiadó nevét (pl.: NetLock Üzleti Tanúsítványkiadó).

A **Certificate Source**-ban jelölje ki a **File** opciót, majd a File Name-nél, adja meg annak a file-nak a nevét, amelybe a tanúsítványkiadót mentette.

A **File Format** opciónál jelölje ki a **Binary file format**-ot, majd kattintson a **Merge Trusted Root Certificate into Key Ring** gombra.



6. CERTIFICATE KEY RINGBE TÖRTÉNŐ INSTALLÁLÁSA

A szerver tanúsítvány telepítésének utolsó lépéseként tanúsítványát a **Key Ring file**-ba kell installálnia.

Elkészült tanúsítványát a **NetLock Kft.** honlapjáról (www.netlock.net) töltheti le. Ehhez lépjen be ügyfélmenüjébe, kattintson a **Tanúsítványok** opcióra, majd válassza a **Kiadott tanúsítványok** menüpontot.

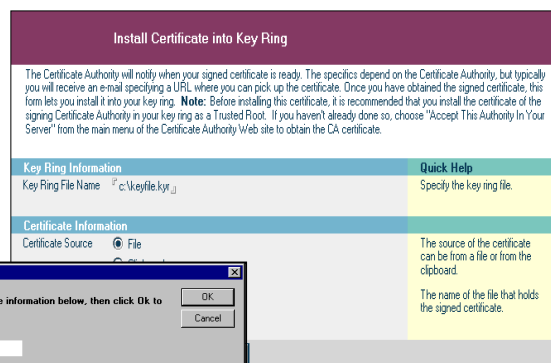


Kattintson a tanúsítványa mellett található kis háromszögre, majd töltsse le azt PEM formátumban. Másolja NotePad-be a **BEGIN, END CERTIFICATE** és a közékük eső sorokat, majd mentse el file-ként.



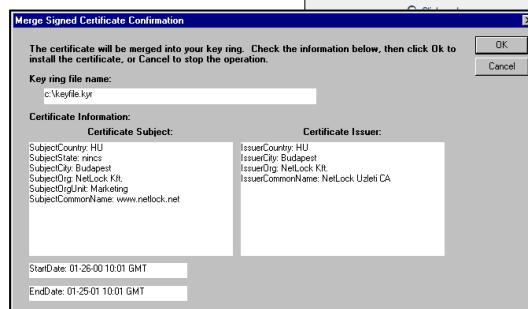
Domino szerverén található Server Certificate Admin programjában kattintson az **Install Certificate into Key Ring** menüpontra.

Adja meg a **Key Ring** file-nak nevét és útvonalát, majd a **Certificate Source** mezőben jelölje ki a file opciót. Írja be annak a file-nak a nevét, amelybe tanúsítványát kimentette.



Kattintson a **Merge Certificate into Key Ring** gombra.

Ezt követően információt kap a tanúsítványában nyilvántartott adatokról, valamint az az installáció sikerességéről.



Ezzel Lotus Domino szervere alá történő SSL tanúsítvány telepítése befejeződött.