

SAJÁT, MÁR GENERÁLT ÉS LETÖLTÖTT KULCSOK HASZNÁLATA

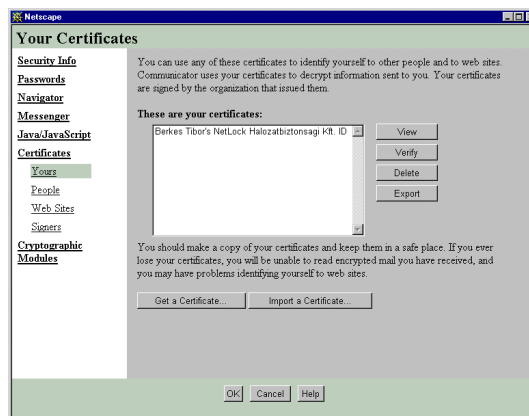
Ha Netscape Navigatorában a **Security** gombra kattintva a Certificates menüben a Yours-t válassza, akkor megtalálhatja saját kulcsait (Certificates).

A **View gomb** segítségével megnézheti az adott kulcs adatait (pl. melyik Tanúsítványkiadó írta alá, lejáratási idő).

A **Verify gomb** használatával leellenőrizheti az adott kulcsot (Certificate). Ellenőrzi a Tanúsítványkiadó (CA) digitális aláírását a kulcson.

A **Delete gombbal** kitörölhetjük az adott kulcsot (Certificate).

A **Export és Import gombok** segítségével pedig kimenthetjük, illetve betölthetjük böngészőnkbe az egyes privát és publikus kulcsunkat.

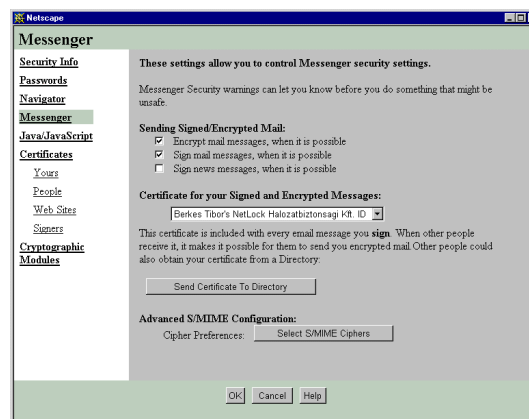


A NETSCAPE MESSANGER HASZNÁLATA

A Netscape-ben kattintsunk a **Security** gombra, majd válasszuk a **Messenger menüt**.

A **Certificate for your Signed and Encrypted messages** mezőben állítsuk be a használni kívánt tanúsítványt, majd jelöljük ki a **Sending Signed Encrypted mail** alatt található:

- **Encrypt mail messages, when it is possible:** minden kimenő levelet titkosít, azzal a kivétellel, ha nincs meg a címzett publikus kulcsa,
- **Sign mail messages, when it is possible:** minden levélen lesz digitális aláírás.

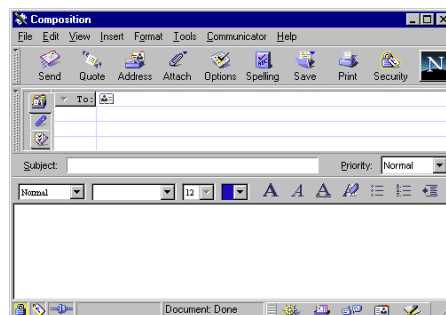


Az S/MIME levelezés FONTOS beállítása, mert a titkos üzenetváltás előtt a felek így küldik el egymásnak publikus kulcsukat (certificate).

LEVELEK KÜLDÉSE ÉS FOGADÁSA

Új üzenet készítéséhez Netscape Messenger-ünkben kattintsunk a **New Msg** gombra. Miután megírtuk levelünket a képernyőn található ikon segítségével állíthatjuk be, hogy üzenetünket digitálisan aláírva, titkosítva szeretnénk –e elküldeni.

Üzenet fogadásánál kattintsunk a **Get Msg** gombra, melynek hatására leveleink letöltődnek postaládánkba. Itt bármely digitálisan aláírt, üzenetre rákattintva a Netscape tudatja velünk, hogy az aláírás hiteles e vagy sem. Messenger-ünk a következő ikonokat használja digitális aláírás és titkosítás használata esetén, amelyekre rákattintva információt kaphatunk az aláírásról.



Digitálisan aláírt levél



Titkosított levél



Digitálisan aláírt és titkosított levél



Az aláírás nem hiteles