

# Tanúsítvány létrehozása Courier IMAP SSL szerverhez

---

Courier IMAP SSL szerveren kérelem létrehozása, tanúsítványkérelem  
beadása, kiadott tanúsítvány telepítése, tanúsítvány megújítása

## 1 Tartalomjegyzék

---

1	Tartalomjegyzék .....	2
2	Bevezető .....	3
3	Korlátozások.....	3
4	Elő követelmények – Openssl telepítése .....	4
4.1.	OpenSSL használata Windows alól.....	4
5	Tanúsítvány kérelem létrehozása a szerveren .....	5
5.1	Példa a kulcsgenerálásra és a kérelem létrehozására.....	7
6	Tanúsítvány kérelem beadása .....	8
7	Kiadott tanúsítvány telepítése, konfigurálás.....	10
8	Hagyományos kiadók esetén .....	11
9	Online SSL kiadó esetén .....	12
10	Függelék A – Regisztráció ügyfélmenübe.....	13
11	Függelék B – Belépési nyilatkozat készítése.....	15
10.1	Teendők a Belépési nyilatkozattal.....	15
12	Függelék C – Tanúsítvánnyal kapcsolatos ügyintézés.....	16
11.1	Az ügyfélmenü használata.....	16
11.2	Bejelentkezés az ügyfélmenübe.....	16
11.3	A tanúsítvány felfüggesztése.....	17
11.4	Felfüggesztéssel kapcsolatos fontos információk.....	18
13	Függelék D – A tanúsítvány megújítása.....	19
12. 1	Megújított tanúsítványok letöltése .....	19

## 2 Bevezető

---

Ennek a tájékoztatónak az a célja, hogy az szerveréhez létrehozandó SSL tanúsítvány igénylését minél könnyebben elvégezhesse.

Kérjük, olvassa el figyelmesen, és kövesse a leírtakat.

Amennyiben bármilyen kérdése van vagy problémája támad, Ügyfélszolgálatunk az (40) 22-55-22 telefonszámon, az info@netlock.hu e-mail címen vagy személyesen a 1023 Budapest, Zsigmond tér 10. szám alatt munkanapokon 9 és 17 óra között készséggel áll rendelkezésére.

## 3 Korlátozások

---

1. A wildcard (\*) jelet tartalmazó tanúsítványok esetén a szabvány szerint a \* jel egy domain név komponensnek kell, hogy megfeleljen.

Ez példánkon keresztül azt jelenti, hogy a \*.valami.hu tanúsítvány megfelel az alma.valami.hu vagy barack.valami.hu domain névhez, de nem megfelelő a jonatan.alma.valami.hu és valami.hu domain nevekhez.

Az Internet Explorer ezt a szabványt maradéktalanul betartja.

2. **Https** protokoll korlátozás: a **https** protokoll titkosítatlanul csak az IP címet viszi át, ebből következően egy szerveren, egy IP cím esetén, csak egy tanúsítvány kerülhet elhelyezésre. Több site esetén megoldás lehet a többszörös CN/SAN, illetve a wildcard tanúsítvány.
3. Az **SNI** korlátozás: Az előző probléma feloldására született az SNI technológia, amely azonban csak Windows Vista és Internet Explorer 7 esetében érhető el, így hasznossága megkérdőjelezhető.

#### *4 Elő követelmények – Openssl telepítése*

---

Windows esetén:

Az Openssl Windowson való futtatásához a következő alkalmazások telepítésére lesz szükség:

- OpenSSL win32 disztribúció

<http://www.sproweb.com/products/Win32OpenSSL.html>

- Microsoft Visual C++ 2008 Redistributable Package

<http://www.microsoft.com/downloads/details.aspx?familyid=9B2DA534-3E03-4391-8A4D-074B9F2BC1BF&displaylang=en>

Linux esetén:

A gépen ahol a kérelmet létrehozzák, szükség van az openssl csomag telepítésére. Ezt telepítsük a disztribúciós csomag kezelőjével.

##### *4.1. OpenSSL használata Windows alól*

---

Az Openssl-t Windows esetén parancsról tudja használni. Ennek elérési:

1. A Start menü> Futtatás mezőbe írja be: cmd
2. Ezután a parancsokat a C:\OpenSSL\bin könyvtárban kell kiadni.

A parancssorban a következő parancsokat kell megadni:

```
C:  
cd openssl\bin
```

## 5 Tanúsítvány kérelem létrehozása a szerveren

A kérelem létrehozásának lépései a következők:

1. Indítson parancssort (Windows), vagy terminál ablakot (linux), majd adja ki következő parancsot:

```
openssl req -new -keyout domainnev.key -out domainnev.csr
```

Ha **JELSZÓVAL NEM AKARJA** védeni a kulcsot, akkor a következő parancsot adja ki. (Jól jöhet, automatikusan induló szerverekhez, azonban biztonsági problémát okozhat.)

```
openssl req -new -nodes -keyout domainnev.key -out domainnev.csr
```

2. Ez a parancs létrehoz két fájlt, az egyik a privát kulcs (.key), a másik a tanúsítvány-kérelem (.csr) amit a tanúsítvány kiállításához fog tudni használni.
3. Miután elindította a parancsot a tanúsítvány kérelem számára ki kell töltenie néhány adatot.

### **Fontos!**

**A kitöltésnél ne használjon ékezetes betűket, valamint semmiféleképp ne töltsse ki az esetleg felajánlott e-mail mezőt, mert SSL tanúsítványban e-mail cím nem szerepelhet.**

Ha valamit az openssl kitöltve ajánl fel (szögletes zárójel közötti rész), akkor azt Enter gombbal elfogadhatjuk, pont megadásával a mező törlésre kerül.

A tanúsítvány-kérelem kitöltendő mezői:

Common name (CN)	Domain név teljes formájában. (https:// nélkül) (pl. www.akarmi.hu, mail.akarmi.hu)
Contry code (C)	Országkód, nagy betűvel Magyarország kódja, vagyis: HU
Locality (L)	Város, a cégkivonat szerinti székhely vagy telephely városa, magánszemély tanúsítványa esetén lakcím szerinti város
State (ST)	Megye, kitöltése opcionális, javasolt üresen hagyni, azonban ha mégis kitöltjük, ügyeljünk arra, hogy a megyei jogú városok és a fővárosok külön megyének számítanak.
Organization (O)	Szervezet, a cégkivonatban szereplő név, amely lehet rövid név, hosszú név, angol név közül bármelyik, a fontos, hogy az itt megadott név szerepeljen a cégkivonatban.
Organization Unit (OU)	Szervezeti egység, kitöltése opcionális, azonban csak szervezeti egységek nevei szerepelhetnek itt. Ami nem szervezeti egység neve, nem elfogadható.

Az Email cím ne legyen kitöltve, az extra attribútumok kitöltése felesleges.

A létrejövő fájlok közül a kulcsot (.key) tegye majd az Courier megfelelő könyvtárába, a létrejövő kérelmet (.csr) kell majd a Netlock rendszerbe feltöltenie.

### 5.1 Példa a kulcsgenerálásra és a kérelem létrehozására

Jelszavas kulcsgenerálás és kérelem létrehozás adatmegadást megelőző lépései  
(kétszer kell megadni a jelszót, amit meg kell jegyeznünk)

```
openssl req -new -keyout domainnev.key -out domainnev.csr
Loading 'screen' into random state - done
Generating a 1024 bit RSA private key
..+++++
.....+++++
writing new private key to 'domainnev.key'
Enter PEM pass phrase:
Verifying - Enter PEM pass phrase:
```

Jelszó nélküli teljes kulcsgenerálás

```
>openssl req -new -nodes -keyout domainnev.key -out domainnev.csr
Loading 'screen' into random state - done
Generating a 1024 bit RSA private key
....+++++
.....+++++
writing new private key to 'domainnev.key'
-----
You are about to be asked to enter information that will be incorporated
into your certificate request.
What you are about to enter is what is called a Distinguished Name or a DN.
There are quite a few fields but you can leave some blank
For some fields there will be a default value,
If you enter '.', the field will be left blank.
-----
Country Name (2 letter code) [AU]:HU
State or Province Name (full name) [Some-Statel]:.
Locality Name (eg, city) []:Budapest
Organization Name (eg, company) [Internet Widgits Pty Ltd]:Test Ceg Rt.
Organizational Unit Name (eg, section) []:.
Common Name (eg, YOUR name) []:www.akarmi.hu
Email Address []:

Please enter the following 'extra' attributes
to be sent with your certificate request
A challenge password []:
An optional company name []:

>
```

## 6 Tanúsítvány kérelem beadása

Az imént létrehozott kérelem beadásának lépései a következők:

- 6.1 Ha már volt regisztrálva felhasználóként oldalunkon, akkor látogasson el a [www.netlock.hu](http://www.netlock.hu) oldalra, és kattintson a „Ügyfélmenü – Bejelentkezés Fokozott biztonságú rendszer” menüpontra. Ha még nincs regisztrálva a függelékben találhatóak alapján regisztráljon.
- 6.2 Bejelentkezve a rendszerbe válassza az Új szerver regisztrációja gombot. A megjelenő ablakban töltsse ki az adatokat a következő táblázatnak megfelelően.

Szerver elnevezése:	<input type="text"/>	*
Országkód:	<input type="text" value="HU"/>	<input type="text" value="Hungary (Magyarország)"/>
Város:	<input type="text"/>	*
URL:	<input type="text"/>	*

(\*) - kötelezően kitöltendő mezők

Szerver elnevezése	Szerver elnevezése, valamilyen beszédes név
Országkód	A személy vagy szervezet igazolt székhelye/lakhelye alapján (cégkivonat, lakcímkártya) Cég számára beszerzendő tanúsítvány esetén szervezeti adatok, magánszemély által beszerzendő esetén a személy adatai alapján.
Város	
URL	A szerver URL https nélkül, meg kell egyeznie a később tanúsítvány kérelemben lévő URL-lel.

- 6.3 Ezután válassz az Új kérelem beadása > Szerver tanúsítványok > Web szerver (SSL) > menüpontot, a lap alján válasza ki „PEM formátumú PKCS10 tanúsítvány kérelem feltöltése” opciót, majd nyomja meg a Tanúsítványkérelem gombot.

6.4 Az imént regisztrált szerver meg kell jelenjen a kapott találati listában, azt válassza ki, majd a megjelenő ablak szövegdobozába a vágólapon keresztül másolja be a kérelem generálás során létrejött fájl tartalmát, majd nyomja meg a Tovább gombot.

Kérjük, másolja be a szerveren elkészített tanúsítványkérelmet az lenti üres ablakba!

A kérelem készítése során a következő adatokat kell megadni:

- a Név (Cím)
- a Város (Lokáció)
- a Megye (Státusz)
- a Szervezet (Közvetlen szülő)
- a Szervezeti egység (Közvetett szülő)
- Regisztráció státusza
- ne szerepeljen a névben
- fontos, hogy a névben ne szerepeljen a Budapest-et kell írni (Központ, Bt., stb.)
- a szervezet neve lehet például: Marketing, Kereskedelem, IT, Marketing, Kereskedelem

A kérelem elkészítése után a kérelem az alábbi címen érkezik meg a szerver típusát

(http://www.netlock.hu/submit/certreq/bt)

```
-----BEGIN NEW CERTIFICATE REQUEST-----
MIIDODCAQCAQAwXTEQM4GA1UEAxMHdmFyZ2EtZjELMAkGA1UECmMCSV0xETAP
BgNVBAOTCFR1c3p0Y2VnMRwDwVQOHEWhcDWRhCGVzdDEjMAcGA1UECmBAMQsw
CQYDVQQGEwVUc2BnZANBgkqhkiG9w0BAQEFAAOB1QAwgYkCgYEA7D+1s+AwUp
G9EVNukKz5doyu1pPMKBC0XSSSHI6wQdEKTABNLGqTqf6/GRsJQA5k1qzIP0Pw
Q9Z1FVx39wCGWgWty9qCN3vA86iKAXdPMObCT6Axp7dasv3LscHL87cWdEBl8p
SVYX/kChgFrCqsTjUAFxnsAmAeav09ccAwEAAACCAZkWGgyKkYBBAGCNw0CAZEM
Fgo1LjEuHjYwHC4yMHsGC1sGAQQBggjccAQ4xBrMA4G41UdDwEB/wQEAwIEK
BGRqhkiG9w0BCCQ8ENzA1MA4GCCqGSIb3DQMCAGIAgDAOBggqhkiG9w0DBAIC
AQBBggjccNAgIxcge4wgesCAQEAwGbnAGkAYwByAG8AcwBvAGYAdAAgAFIAUwBB
UwBDAGGAYQBuAG4AZQBSACAAQwByAHkACAB0AG8AZwByAGYAcABoAGkAYwAg
cgBvAHYAAQBuAGUAcgOBiQCTSR8dKSViOwRXJreaBSjJpgw7jnoQIImvgJv5aE+B
7F+M47mrA4bWgM5NorJyurZmkB4g8FCer7hy11PyFY1Dc1z6ozvZfQRoneK15GUE
3ntv28Ver/12weSa05PCRKpKfP3Ku5WjFh4NDyMjcbcdODHAW2jyhmeb4T511y
FQAAAAAANA0GCSqGSIb3DQEBBQUAA4GBAT5Xktw+86Su5vXEm7bpGQscw+8
wB8IK7baZDwctd1fHudgJAw5NOUC9Hg9/WdRynEOKLmQbVlKc7ZozY41OfsQ/
Wn5Zv2BNnN0iulCxe72Sbu0r0jYx1OmVLu1c1xwVBe4/bkoyv5nmALR/NNvest3s
Nsyph/e2ELkV1AYN
-----END NEW CERTIFICATE REQUEST-----
```

6.5 A következő ablakban válassza ki a használni kívánt tanúsítványkiadót, és a felhasználás célját, majd nyomjon a „Kérelem beadása” gombra.

Típus:	szerver
Név:	...
Országkód:	US
Város:	Budapest
Szervezet:	tesztceg
Szervezeti egység:	IT
Beadva:	0.00.00
Promóciós kód:	<input type="text"/>
Tanúsítványkiadó:	NetLock Expressz (Class C) Tanúsítványkiadó
Felhasználás:	Általános hitelesítésszolgáltató

- 6.6 Az ezután következő lépés a Fizetési feltételek kiválasztása (szükség esetén a sürgősség megjelölése) és a Belépési nyilatkozat létrehozása lesz, majd a szükséges iratokat a tanúsítványosztálynak megfelelő módon el kell juttatni a Netlock Kft. részére. (ezekről részletesebben a függelékben olvashat.)

## 7 *Kiadott tanúsítvány telepítése, konfigurálás*

---

A tanúsítvány kiadása után értesítő levelet kap arról, hogy a tanúsítványa elkészült, és letölthető. Ezt töltsse le, majd másolja fel szerverére, a Courier IMAP SSL megfelelő könyvtárába, majd konfigurálja be a szervert.

Amennyiben a kiadó köztes kiadó, töltsse le annak is a tanúsítványát, és másolja fel a szerverre azt is.

A következő példa konfigurációs állományok SSL kapcsolattal működő szerver konfigurálását mutatja be:

Az alábbi konfigurációs állományt használva a benne hivatkozott fájlokat kell a használathoz megfelelő tartalommal feltöltenünk.

Az alábbi opciókat kell beállítani (vastag betűs) az

```
/etc/courier-imap/pop3d-ssl  
/etc/courier-imap/imapd-ssl
```

fájlokban.

```
SSLPORT=993  
SSLADDRESS=0  
SSLPIDFILE=/var/run/courier/imapd-ssl.pid  
IMAPDSSLSTART=YES  
IMAPDSTARTTLS=YES  
IMAP_TLS_REQUIRED=0  
COURIERTLS=/usr/bin/couriertls  
TLS_PROTOCOL=SSL3  
TLS_STARTTLS_PROTOCOL=TLS1  
TLS_CERTFILE=/etc/courier/ssl.pem  
TLS_TRUSTCERTS=/etc/courier/chain.pem  
TLS_VERIFYPEER=NONE
```

Ezt követően a szolgáltatás újraindítása szükséges:  
service courier-imap restart

## 8 Hagyományos kiadók esetén

---

Hagyományos kiadók esetében az állományoknak a láncon felfelé haladva kell tartalmazniuk a tanúsítványt.

Azaz a következőképpen:

A sorrend a chainben:

1. az SSL tanúsítványt kiadó Root tanúsítványa

A sorrend szerver tanúsítványban:

1. a szerver SSL tanúsítványa
2. az SSL tanúsítványt kiadó Root tanúsítványa

Ez konkrétan:

### ssl.pem

```
-----BEGIN RSA PRIVATE KEY-----  
<mail.testsrv.hu privát kulcsa>  
-----END RSA PRIVATE KEY-----  
-----BEGIN CERTIFICATE-----  
<mail.testsrv.hu publikus kulcsa>  
-----END CERTIFICATE-----
```

### chain.pem

```
-----BEGIN CERTIFICATE-----  
<NetLock hagyományos Tanusitvanykiado publikus kulcsa>  
-----END CERTIFICATE-----
```

## 9 *Online SSL kiadó esetén*

---

Az OnlineSSL kiadó esetében az állományoknak a láncon felfelé haladva kell tartalmazniuk a tanúsítványt.

Azaz a következőképpen:

A sorrend a chainben:

2. OnlineSSL CA
3. C Root

A sorrend szerver tanúsítványban:

3. a szerver SSL tanúsítványa
4. OnlineSSL CA
5. C Root

Ez konkrétan:

### **ssl.pem**

```
-----BEGIN RSA PRIVATE KEY-----  
<mail.testsrv.hu privát kulcsa>  
-----END RSA PRIVATE KEY-----  
-----BEGIN CERTIFICATE-----  
<mail.testsrv.hu publikus kulcsa>  
-----END CERTIFICATE-----
```

### **chain.pem**

```
-----BEGIN CERTIFICATE-----  
<Online SSL Hitelesítő Alegység (Online SSL CA) publikus kulcsa>  
-----END CERTIFICATE-----  
-----BEGIN CERTIFICATE-----  
<NetLock Expressz (Class C) Tanusitvanykiado publikus kulcsa>  
-----END CERTIFICATE-----
```

## 10 Függelék A – Regisztráció ügyfélmenübe

Ahhoz, hogy a felhasználó hozzáférhessen ügyfélmenüjéhez, előzetesen regisztrálnia kell.

A felhasználó regisztrációjának lépései a következők

1. Látogasson el a [www.netlock.hu](http://www.netlock.hu) oldalra, és ott válassza a „Fokozott biztonságú tanúsítvány igénylése” menüpontot, majd a megjelenő oldalon válassza a Regisztráció menüpontot.
2. A megjelenő adatlapon töltsé ki személyes adatait az igazolványainak (személyi igazolvány, lakcímkártya) megfelelő adatokkal. (Ahol ez értelmezhető természetesen)

Név:	<input type="text"/>	*
Országkód:	<input type="text" value="HU"/>	<input type="text" value="Hungary (Magyarország)"/>
Város:	<input type="text"/>	*
Utca, házszám:	<input type="text"/>	
Irányítószám:	<input type="text"/>	
Telefon/Fax:	<input type="text"/>	
Email:	<input type="text"/>	*
Bejelentkező név:	<input type="text"/>	*
Jelszó:	<input type="text"/>	*
Jelszó ismét:	<input type="text"/>	*

Kérjük azonosítás céljából adjon meg egy kérdést és erre a kérdésre a választ. Ezt a kérdést későbbiekben vevőszolgálatunk azonosítás céljából megkérdezheti Öntől és Önnek erre a kérdésre az itt megadott választ kell válaszolnia. (például: Kérdés: Melyik nap születtem?, Válasz: Kedden.)

Kérdés:	<input type="text"/>
Válasz:	<input type="text"/>

Kérjük adjon meg egy olyan szöveget, mely Önt emlékezteti új jelszavára. Ezt a szöveget elektronikus levélcímére fogjuk továbbítani, ha Ön elfelejti jelszavát. Kérjük biztonság érdekében ez a szöveg különbözzön a jelszótól.

Jelszó emlékeztető:	<input type="text"/>
---------------------	----------------------

Személyes adataim láthatóak más felhasználók számára is

A kitöltendő adatok a következők:

Név	Az érvényes személyes adatok igazolványok alapján.
Országkód	
Város	
Utca, házszám	
Irányítószám	
Telefon/Fax	Telefonszám, ahol elérhető
Email	Email cím, ahol elérhető, javasolt a majdan tanúsítványba kerülő mail címet megadnia.
Bejelentkező név	Választott bejelentkező név
Jelszó	Választott jelszó
Jelszó ismét	Választott jelszó még egyszer
Kérdés	Telefonos azonosítás során a Netlock által feltett kérdés, amire csak a felhasználó tudja a választ
Válasz	Válasz a fenti kérdésre
Jelszó emlékeztető	Olyan emlékeztető szöveg, melyet kérésre az automata rendszer elküld, így az elfelejtett jelszó esetleg beugorhat.
Személyes adataim láthatóak más felhasználók számára is	Ha megjelöli a többi regisztrált láthatja személyes adatait.

Ezután a „Regisztráció” gombot megnyomva a regisztráció megtörténik.

## 11 Függelék B – Belépési nyilatkozat készítése

A menüpont segítségével a kérelemhez legenerálható a belépési nyilatkozat.

A megjelenő mezőket a vonatkozó iratok alapján ki kell tölteni, majd a „Belépési nyilatkozatának elkészítése” gombra nyomni, ami legenerálja azt, melyet már csak kinyomtatnia, aláírnia és a Netlock részére megfelelő módon elküldenie kell.

Az adatokat mindig újra be kell itt gépelni, még ha korábban meg is adta, mert a rendszer személyiségvédelmi okokból ezeket nem tárolja!!!

### 10.1 Teendők a Belépési nyilatkozattal

A Belépési nyilatkozatnak kiemelt szerepe van a megújítás során, mivel elengedhetetlen dokumentum a tanúsítvány tulajdonosának azonosításához! A kinyomtatott Belépési nyilatkozatot a tanúsítvány osztályának megfelelően a következőképpen kell kezelni.

#### **Fokozott biztonságú „C” osztályú tanúsítvány esetén:**

Küldje el aláírva a NetLock Kft.-hez faxon az (1) 345-2250-es számra, illetve e-mailen szkennelve a [kerelmek@netlock.hu](mailto:kerelmek@netlock.hu) címre.

#### **Fokozott biztonságú „B” osztályú tanúsítvány esetén:**

Tanúsítvány tulajdonosa személyesen írja alá a NetLock regisztrációs munkatársa előtt a 1023 Budapest, Zsigmond tér 10. szám alatt ügyfélfogadási időben: hétfőtől péntekig 9 és 17 óra között. Amennyiben erre nincs lehetősége, közjegyző előtt is aláírhatja azt, majd az eredeti hitelesített példányt kérjük a fenti címre megküldeni.

#### **Fokozott biztonságú „A” osztályú tanúsítvány esetén:**

A Belépési nyilatkozatot ebben az esetben közjegyző előtt kell aláírni egy aláírás hitelesítés keretében. A hitelesített példányt eredetiben küldje el a NetLock címére. (1023 Budapest, Zsigmond tér 10.)

#### **Minősített tanúsítvány esetén:**

A Belépési nyilatkozatot ebben az esetben közjegyző előtt kell aláírni egy aláírás hitelesítés keretében. A hitelesített példányt eredetiben küldje el a NetLock címére. (1023 Budapest, Zsigmond tér 10.)



### 11.3 A tanúsítvány felfüggesztése

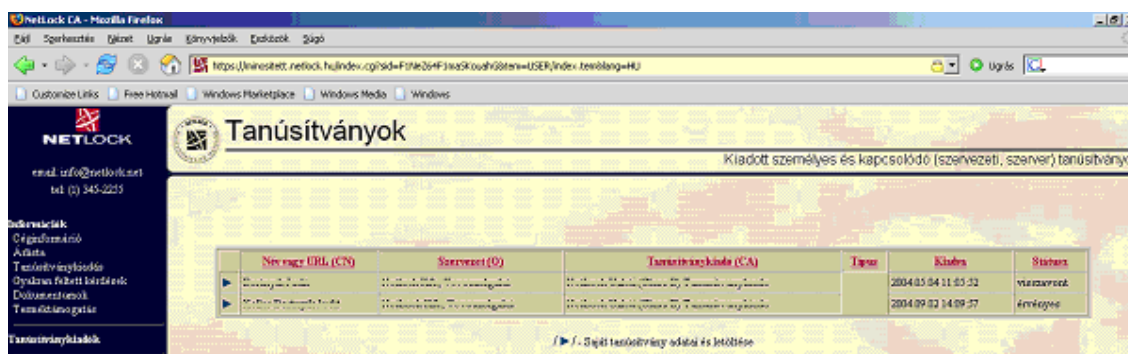
Elektronikus tanúsítványait, akár csak bankkártyáját, gondosan kell kezelnie és őriznie, hiszen a tanúsítványával az Ön nevében végezhetnek elektronikus aláírást, és ez által az Ön nevében tehetnek joghatással bíró nyilatkozatot.

Ha úgy gondolja, hogy a tanúsítványához illetéktelenek hozzáférhettek, a tanúsítványt fel kell függesztetnie.

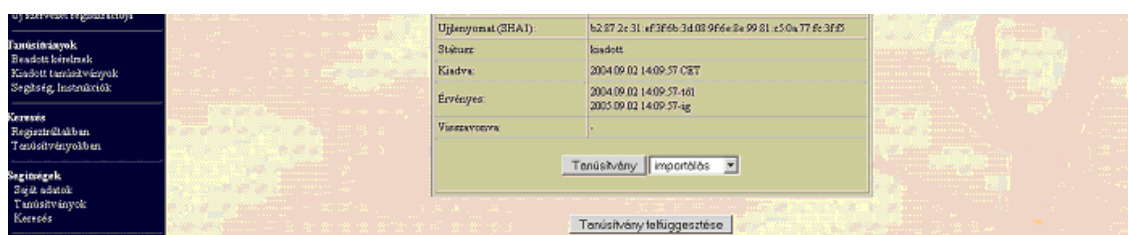
Ha nem tud minden kétséget kizáróan meggyőződni arról, hogy időközben a magánkulcsot nem használta illetéktelen személy, intézkedjen a tanúsítvány végleges visszavonásáról. A felfüggesztési, visszavonási lépéseket a NetLock Kft. Szolgáltatási Szabályzatában szereplő módon (Internetes ügyfélmenün keresztül, e-mailben, telefonon) teheti meg.

#### A.) Interneten keresztül a következő módon függesztetheti fel tanúsítványát:

1. Jelentkezzen be az ügyfélmenüjébe, és válassza ki a bal oldali menüsorban a **Kiadott tanúsítványok** menüpontot.
2. A megjelenő ablakban láthatja a tanúsítványai adatait. Kattintson a megfelelő tanúsítvány előtti háromszögre.



3. Ekkor megjelennek a kiválasztott tanúsítvány részletei. Az alul található Tanúsítvány felfüggesztése gombbal kezdeményezheti a tanúsítvány felfüggesztését.



**B.) E-mail-ben** munkaidőben (9:00–17:00) az [info@netlock.hu](mailto:info@netlock.hu) e-mail címen jelezhet.

**C.) Telefonon** 0 – 24 órában a **(40) 22-55-22** telefonszámon jelezhet.

#### 11.4 Felfüggesztéssel kapcsolatos fontos információk

A felfüggesztett tanúsítvány legkésőbb 6 órán belül jelenik meg a tanúsítvány-visszavonási listán, és a felfüggesztés ténye ekkor válik közismertté az Interneten.

**Ha tanúsítványát felfüggesztette, és 5 naptári napon keresztül nem történik semmilyen intézkedés, akkor a tanúsítvány véglegesen visszavonásra kerül és többet használni már nem lehet.**

### 13 Függelék D – A tanúsítvány megújítása

Az Ön által használt tanúsítvány lejártáról e-mail értesítést küldünk a tanúsítványban megadott e-mail címére a következő megjelöléssel: „Értesítés lejártó tanúsítványról”.

Tanúsítványa csak egy alkalommal újítható meg. Amennyiben ez már egyszer megtörtént, új tanúsítvány igényt kell benyújtania.

Megújítás esetén kérjük, kövesse az alábbi lépéseket:

1. Jelentkezzen be ügyfél menüjébe
2. A kiadott tanúsítványok közül válassza ki a rövidesen lejártó, de még **érvényes** tanúsítványát. Kattintson a sor elején található háromszögre. Ekkor a megjelenő ablakban láthatja a tanúsítványának adatait.
3. Kattintson a lap alján található Tanúsítvány megújítása gombra.
4. Ezt követően meg kell adni a fizetési módot, majd el kell készíteni a Belépési nyilatkozatot, melyet a tanúsítvány típusa szerint kell benyújtania a meghosszabbításhoz.
5. A dokumentáció beérkezését követően kezdjük meg a megújítási kérelem feldolgozását!
6. A tanúsítvány kiadását követően a tanúsítványban megadott e-mail címre értesítést küldünk. A tanúsítványt ezt követően letölthető az ügyfélmenüből.
7. A kiadott tanúsítványt le kell tölteni a gépére.

#### 12.1 Megújított tanúsítványok letöltése

Amennyiben tanúsítványait megújította, és a tanúsítvány kiadásra került, az új tanúsítványok cserélendők a szerveren.

A megújított tanúsítvány kiadásáról e-mail értesítést fog kapni.

A kiadott tanúsítványt a gépre fel kell másolni és az ott megtalálható tanúsítvány állományt egyszerűen le kell cserélni.

Szükség lehet a WEB szerver újraindítására.